

„PODSTAWOWE USŁUGI I ODNOWA WSI NA OBSZARACH WIEJSKICH”



TYPY OPERACJI:

- ✓ **Inwestycje w obiekty pełniące funkcje kulturalne**
 - ✓ **Kształtowanie przestrzeni publicznej**
- ✓ **Ochrona zabytków i budownictwa tradycyjnego**



Materiał opracowany przez
Urząd Marszałkowski
Województwa Warmińsko-
Mazurskiego w Olsztynie

Europejski Fundusz Rolny
na rzecz Rozwoju
Obszarów Wiejskich:
Europa inwestująca w
obszary wiejskie

Institucja Zarządzająca
PROW 2014-2020
Ministerstwo Rolnictwa
i Rozwoju Wsi



Głównym celem **PROW 2014 – 2020** jest poprawa konkurencyjności rolnictwa, zrównoważone zarządzanie zasobami naturalnymi i działania w dziedzinie klimatu oraz zrównoważony rozwój terytorialny obszarów wiejskich.



W latach 2014 – 2020 Samorząd Województwa Warmińsko-Mazurskiego pełni funkcję instytucji wdrażających dla dwóch działań:

- 1. Podstawowe usługi i odnowa wsi na obszarach wiejskich**
- 2. Leader**

Materiał opracowany przez
Urząd Marszałkowski
Województwa Warmińsko-
Mazurskiego w Olsztynie

Europejski Fundusz Rolny
na rzecz Rozwoju
Obszarów Wiejskich:
Europa inwestująca w
obszary wiejskie

Instytucja Zarządzająca
PROW 2014-2020
Ministerstwo Rolnictwa
i Rozwoju Wsi



W ramach działania „Podstawowe usługi i odnowa wsi na obszarach wiejskich” realizowane są następujące typy operacji:



Budowa lub modernizacja dróg lokalnych



Gospodarka wodno-ściekowa



Odnowa wsi



Targowiska



Program
Rozwoju
Obszarów
Wiejskich
na lata 2014-2020

Materiał opracowany przez
Urząd Marszałkowski
Województwa Warmińsko-
Mazurskiego w Olsztynie

Europejski Fundusz Rolny
na rzecz Rozwoju
Obszarów Wiejskich:
Europa inwestująca w
obszary wiejskie

Inytucja Zarządzająca
PROW 2014-2020
Ministerstwo Rolnictwa
i Rozwoju Wsi



BUDŻET DZIAŁANIA PODSTAWOWE USŁUGI I ODNOWA WSI NA OBSZARACH WIEJSKICH



Limit środków dla
województwa
warmińsko-mazurskiego
wynosi
45 758 300 euro



**co stanowi 6,69 % środków dla całego kraju
dla tego działania**

Materiał opracowany przez
Urząd Marszałkowski
Województwa Warmińsko-
Mazurskiego w Olsztynie

Europejski Fundusz Rolny
na rzecz Rozwoju
Obszarów Wiejskich:
Europa inwestująca w
obszary wiejskie

Instytucja Zarządzająca
PROW 2014-2020
Ministerstwo Rolnictwa
i Rozwoju Wsi



Lp.	Województwo	Podstawowe usługi i odnowa wsi (w euro)
1	MAZOWIECKIE	69 059 127
2	LUBELSKIE	58 332 600
3	WIELKOPOLSKIE	57 940 781
4	MAŁOPOLSKIE	47 828 645
5	PODKARPACKIE	47 046 025
6	WARMIŃSKO-MAZURSKIE	45 758 300
7	PODLASKIE	43 305 500
8	ŁÓDZKIE	42 799 456
9	KUJAWSKO-POMORSKIE	41 056 279
10	ZACHODNIOPOMORSKIE	38 640 190
11	DOLNOŚLĄSKIE	36 305 107
12	POMORSKIE	34 591 998
13	ŚLĄSKIE	33 849 751
14	ŚWIĘTOKRZYSKIE	33 197 200
15	LUBUSKIE	28 632 145
16	OPOLSKIE	25 639 996
Ogółem:		683 983 100



Program
Rozwoju
Obszarów
Wiejskich
na lata 2014-2020

Materiał opracowany przez
Urząd Marszałkowski
Województwa Warmińsko-
Mazurskiego w Olsztynie

Europejski Fundusz Rolny
na rzecz Rozwoju
Obszarów Wiejskich:
Europa inwestująca w
obszary wiejskie

Institucja Zarządzająca
PROW 2014-2020
Ministerstwo Rolnictwa
i Rozwoju Wsi



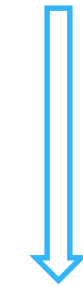
PODZIAŁ ŚRODKÓW DLA WOJEWÓDZTWA WARMIŃSKO-MAZURSKIEGO

PODSTAWOWE USŁUGI

budowa lub modernizacja
dróg lokalnych

30 000 000 euro

(ok. 130 mln zł)



targowiska

3 572 730 euro

(ok. 14 mln zł)



gospodarka wodno-
ściekowa

7 967 012 euro

(ok. 33 mln zł)



Program
Rozwoju
Obszarów
Wiejskich
na lata 2014-2020

Materiał opracowany przez
Urząd Marszałkowski
Województwa Warmińsko-
Mazurskiego w Olsztynie

Europejski Fundusz Rolny
na rzecz Rozwoju
Obszarów Wiejskich:
Europa inwestująca w
obszary wiejskie

Instytucja Zarządzająca
PROW 2014-2020
Ministerstwo Rolnictwa
i Rozwoju Wsi



PODZIAŁ ŚRODKÓW DLA WOJEWÓDZTWA WARMIŃSKO-MAZURSKIEGO

ODNOWA WSI

obiekty pełniące funkcje
kulturalne

1 054 639 euro

(ok. 4,4 mln zł)

kształtowanie przestrzeni
publicznej

1 054 640 euro

(ok. 4,4 mln zł)

ochrona zabytków
i budownictwa
tradycyjnego

2 109 279 euro

(ok. 8,7 mln zł)



Program
Rozwoju
Obszarów
Wiejskich
na lata 2014-2020

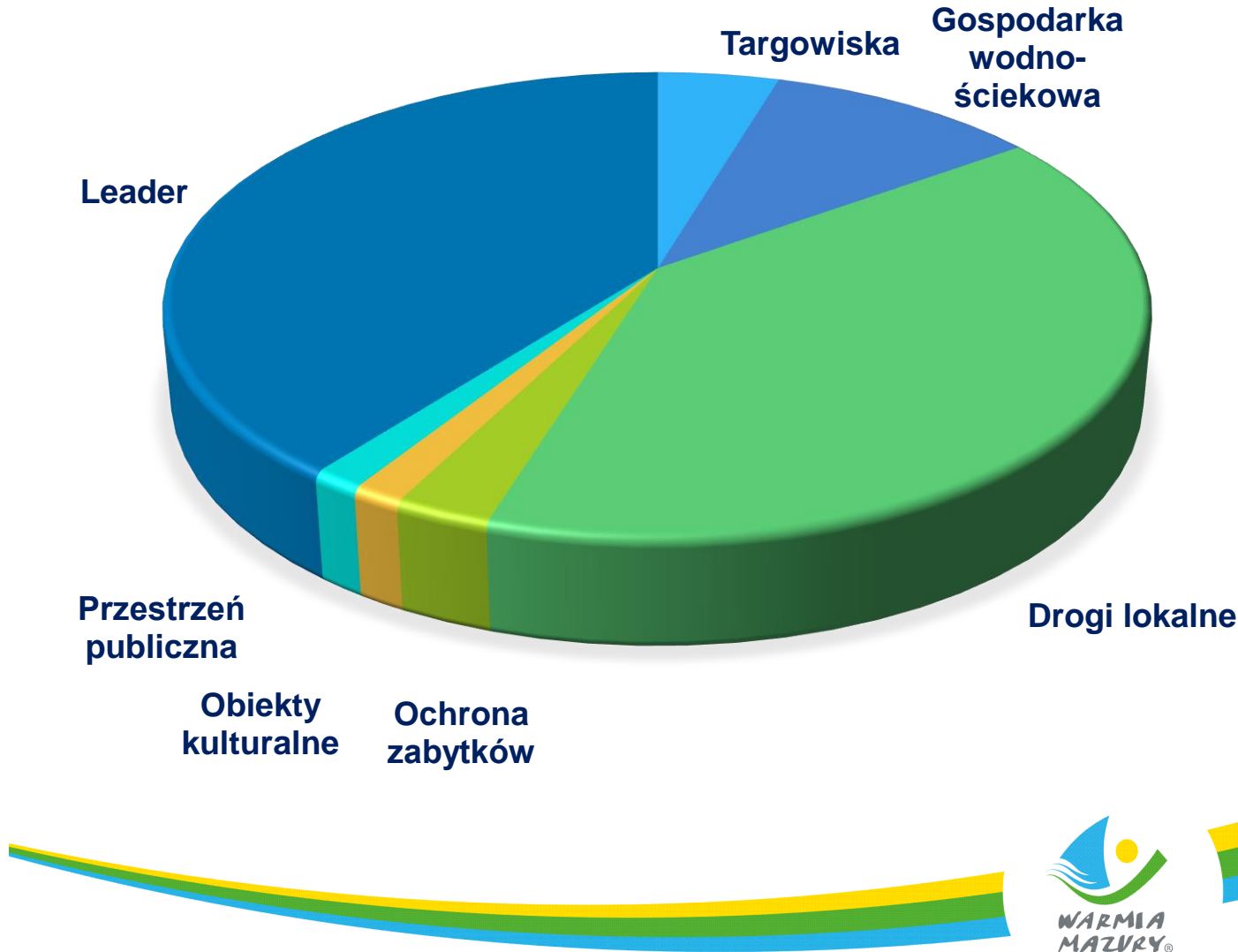
Materiał opracowany przez
Urząd Marszałkowski
Województwa Warmińsko-
Mazurskiego w Olsztynie

Europejski Fundusz Rolny
na rzecz Rozwoju
Obszarów Wiejskich:
Europa inwestująca w
obszary wiejskie

Inytucja Zarządzająca
PROW 2014-2020
Ministerstwo Rolnictwa
i Rozwoju Wsi



PODZIAŁ ŚRODKÓW W REGIONIE



Materiał opracowany przez
Urząd Marszałkowski
Województwa Warmińsko-
Mazurskiego w Olsztynie

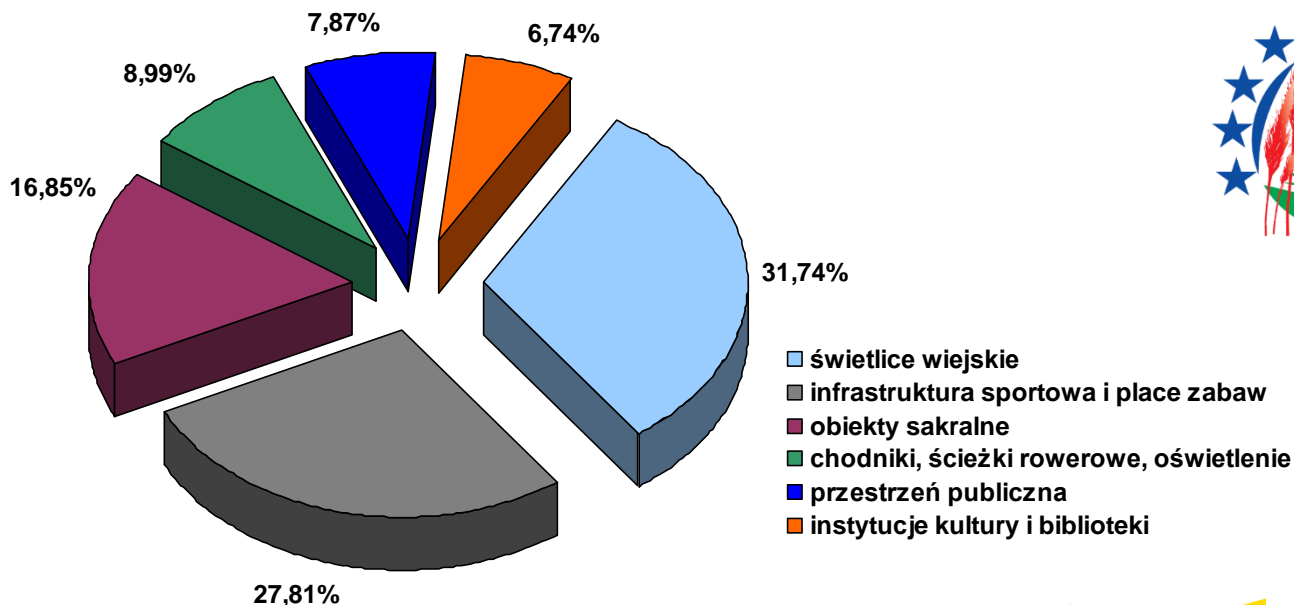
Europejski Fundusz Rolny
na rzecz Rozwoju
Obszarów Wiejskich:
Europa inwestująca w
obszary wiejskie

Inytucja Zarządzająca
PROW 2014-2020
Ministerstwo Rolnictwa
i Rozwoju Wsi



W ramach działania Odnowa i rozwój wsi odbyły się **3 nabory**, w których złożono **549 wniosków** o przyznanie pomocy.

Łącznie zrealizowano **356 operacji** na kwotę przekraczającą **99 mln złotych**.



Materiał opracowany przez
Urząd Marszałkowski
Województwa Warmińsko-
Mazurskiego w Olsztynie

Europejski Fundusz Rolny
na rzecz Rozwoju
Obszarów Wiejskich:
Europa inwestująca w
obszary wiejskie

Institucja Zarządzająca
PROW 2014-2020
Ministerstwo Rolnictwa
i Rozwoju Wsi



Wybrane efekty rzeczowe inwestycji zrealizowanych na Warmii i Mazurach w ramach Odnowy wsi PROW 2007-2013



- ✓ 113 świetlic wiejskich
- ✓ 69 wyremontowanych kościołów
- ✓ 61 placów zabaw
- ✓ 54 boiska sportowe „Orlik 2012”
- ✓ 23 projekty kształtujące przestrzeń publiczną
- ✓ 19 inwestycji w domach kultury i bibliotekach

Materiał opracowany przez
Urząd Marszałkowski
Województwa Warmińsko-
Mazurskiego w Olsztynie

Europejski Fundusz Rolny
na rzecz Rozwoju
Obszarów Wiejskich:
Europa inwestująca w
obszary wiejskie

Instytucja Zarządzająca
PROW 2014-2020
Ministerstwo Rolnictwa
i Rozwoju Wsi





Program
Rozwoju
Obszarów
Wiejskich
na lata 2007-2013



Materiał opracowany przez
Urząd Marszałkowski
Województwa Warmińsko-
Mazurskiego w Olsztynie

Europejski Fundusz Rolny
na rzecz Rozwoju
Obszarów Wiejskich:
Europa inwestująca w
obszary wiejskie

Instytucja Zarządzająca
PROW 2014-2020
Ministerstwo Rolnictwa
i Rozwoju Wsi





Nabór na operacje w ramach działania
„Podstawowe usługi i odnowa wsi”

Zarząd Województwa Warmińsko-Mazurskiego
ogłosił w terminie

od 28 marca 2018 r. do 30 kwietnia 2018 r.



Materiał opracowany przez
Urząd Marszałkowski
Województwa Warmińsko-
Mazurskiego w Olsztynie

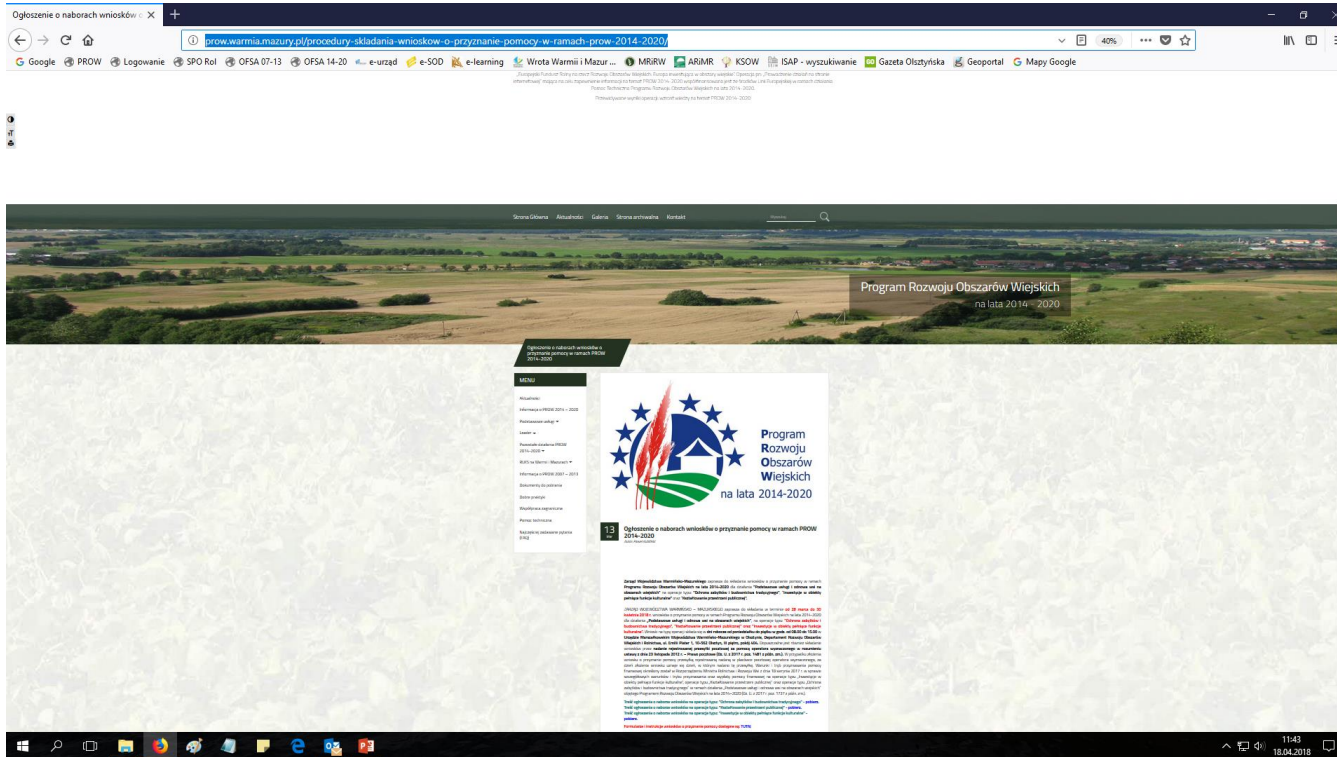
Europejski Fundusz Rolny
na rzecz Rozwoju
Obszarów Wiejskich:
Europa inwestująca w
obszary wiejskie

Inytucja Zarządzająca
PROW 2014-2020
Ministerstwo Rolnictwa
i Rozwoju Wsi



Olsztyn, 19 kwietnia 2018 r.

Ogłoszenia o naborze wniosków opublikowano 13 marca 2018 roku na stronie internetowej prow.warmia.mazury.pl



Materiał opracowany przez
Urząd Marszałkowski
Województwa Warmińsko-
Mazurskiego w Olsztynie

Europejski Fundusz Rolny
na rzecz Rozwoju
Obszarów Wiejskich:
Europa inwestująca w
obszary wiejskie

Instytucja Zarządzająca
PROW 2014-2020
Ministerstwo Rolnictwa
i Rozwoju Wsi



Pomoc może zostać przyznana:

- **GMINIE** – w każdym zakresie;
- **INSTYTUCJI KULTURY** (dla której organizatorem jest jednostka samorządu terytorialnego) – dla operacji typu:
 - „Inwestycje w obiekty pełniące funkcje kulturalne” oraz
 - „Ochrona zabytków i budownictwa tradycyjnego”



Program
Rozwoju
Obszarów
Wiejskich
na lata 2014-2020



Materiał opracowany przez
Urząd Marszałkowski
Województwa Warmińsko-
Mazurskiego w Olsztynie

Europejski Fundusz Rolny
na rzecz Rozwoju
Obszarów Wiejskich:
Europa inwestująca w
obszary wiejskie

Instytucja Zarządzająca
PROW 2014-2020
Ministerstwo Rolnictwa
i Rozwoju Wsi



Warunki, które musi spełniać operacja:

- koszty kwalifikowalne nie będą współfinansowane z funduszy strukturalnych, Funduszu Spójności lub jakiegokolwiek innego unijnego instrumentu finansowego;
- będzie realizowana w nie więcej niż w 2 etapach (w przypadku jednego etapu w terminie **12 miesięcy**, a dwóch – **24 miesięcy**);
- będzie realizowana na obszarze gminy wiejskiej, miejsko-wiejskiej lub miejskiej (z wyłączeniem miast i miejscowości liczących powyżej 5 tysięcy mieszkańców);
- w przypadku instytucji kultury, dla której organizatorem jest JST, **planowana do realizacji operacja została zaakceptowana przez tę jednostkę.**



Materiał opracowany przez
Urząd Marszałkowski
Województwa Warmińsko-
Mazurskiego w Olsztynie

Europejski Fundusz Rolny
na rzecz Rozwoju
Obszarów Wiejskich:
Europa inwestująca w
obszary wiejskie

Instytucja Zarządzająca
PROW 2014-2020
Ministerstwo Rolnictwa
i Rozwoju Wsi



Warunki, które musi spełniać operacja:

- będzie realizowana na nieruchomości będącej własnością lub współwłasnością podmiotu ubiegającego się o przyznanie pomocy;

Uznaje się następujące **dokumenty potwierdzające tytuł prawny do nieruchomości**, której dotyczy: odpis z ksiąg wieczystych wystawiony nie wcześniej niż 3 miesiące przed złożeniem wniosku o przyznanie pomocy, lub odpis aktu notarialnego wraz z kopią wniosku o wpis do księgi wieczystej. Kopia wniosku powinna zawierać czytelne potwierdzenie jego złożenia w sądzie, lub prawomocne orzeczenie sądu wraz z kopią wniosku o wpis do księgi wieczystej. Kopia wniosku powinna zawierać czytelne potwierdzenie jego złożenia w sądzie, lub ostateczna decyzja administracyjna wraz z kopią wniosku o wpis do księgi wieczystej. Kopia wniosku powinna zawierać czytelne potwierdzenie jego złożenia w sądzie, lub inne dokumenty potwierdzające tytuł prawny.

W związku z udostępnieniem przeglądarki ksiąg wieczystych na stronie internetowej Ministerstwa Sprawiedliwości www.ms.gov.pl. możliwe jest podanie przez Wnioskodawcę jedynie **numeru elektronicznej księgi wieczystej**, bez konieczności załączania odpisu.



Materiał opracowany przez
Urząd Marszałkowski
Województwa Warmińsko-
Mazurskiego w Olsztynie

Europejski Fundusz Rolny
na rzecz Rozwoju
Obszarów Wiejskich:
Europa inwestująca w
obszary wiejskie

Instytucja Zarządzająca
PROW 2014-2020
Ministerstwo Rolnictwa
i Rozwoju Wsi



Warunki, które musi spełniać operacja:

- będzie realizowana na nieruchomości będącej własnością lub współwłasnością podmiotu ubiegającego się o przyznanie pomocy;

Złożenie ww. dokumentów **nie jest wymagane** w przypadku, gdy dla planowanej operacji Wnioskodawca załącza do wniosku decyzję o pozwoleniu na budowę lub zgłoszenie zamiaru wykonywania robót budowlanych właściwemu organowi.

W przypadku realizowania operacji w formie „zaprojektuj – wybuduj” dokumenty potwierdzające prawo do dysponowania nieruchomością **są załącznikami obowiązkowymi**.

W przypadku, gdy Wnioskodawca **nie jest właścicielem nieruchomości**, na której zamierza zrealizować operację powinien złożyć oświadczenie właściciela lub współwłaściciela nieruchomości, że wyraża zgodę na realizację operacji trwale związanej z nieruchomością w okresie realizacji operacji oraz w okresie związania celem, tj. przez okres co najmniej 5 lat od planowanej wypłaty płatności końcowej.

Należy wówczas **załączyć również kopie dokumentów potwierdzających posiadanie zależne**, np. kopie umów dzierżawy, użyczenia.



Materiał opracowany przez
Urząd Marszałkowski
Województwa Warmińsko-
Mazurskiego w Olsztynie

Europejski Fundusz Rolny
na rzecz Rozwoju
Obszarów Wiejskich:
Europa inwestująca w
obszary wiejskie

Instytucja Zarządzająca
PROW 2014-2020
Ministerstwo Rolnictwa
i Rozwoju Wsi



Warunki, które musi spełniać operacja:

- będzie wynikać z ustaleń **miejscowego planu zagospodarowania przestrzennego** albo **decyzji ostatecznej o warunkach zabudowy i zagospodarowaniu terenu** – w przypadku operacji dotyczącej zagospodarowania terenu;

Miejscowy plan zagospodarowania przestrzennego (o ile został sporządzony) lub ostateczna decyzja o warunkach zabudowy i zagospodarowaniu terenu (jeżeli uzyskanie takiej decyzji jest wymagane), powinny potwierdzać, że inwestycja planowana do realizacji w ramach operacji jest zlokalizowana na obszarze, który w dokumencie planistycznym gminy został wyznaczony pod taką inwestycję.

W przypadku zastosowania w procesie inwestycyjnym metody „zaprojektuj-wybuduj” Wnioskodawca zobowiązany jest do złożenia ostatecznej decyzji o warunkach zabudowy i zagospodarowaniu terenu wraz z wnioskiem o płatność.

Opcję N/D należy zaznaczyć, w przypadku gdy dla danego terenu nie sporządzono miejscowego planu zagospodarowania oraz nie jest wymagane uzyskanie decyzji o warunkach zabudowy i zagospodarowaniu terenu.



Materiał opracowany przez
Urząd Marszałkowski
Województwa Warmińsko-
Mazurskiego w Olsztynie

Europejski Fundusz Rolny
na rzecz Rozwoju
Obszarów Wiejskich:
Europa inwestująca w
obszary wiejskie

Instytucja Zarządzająca
PROW 2014-2020
Ministerstwo Rolnictwa
i Rozwoju Wsi



Warunki, które musi spełniać operacja:

- będzie **spójna z dokumentem strategicznym**;

Strategia rozwoju gminy lub inny dokument określający obszary i cele lokalnej polityki rozwoju (np. plan rozwoju miejscowości), powinny potwierdzać, że operacja jest spójna z dokumentem strategicznym Wnioskodawcy. Dopuszcza się również zaktualizowane plany odnowy miejscowości, które będą obejmowały realizację danej operacji w zaplanowanym we wniosku terminie.

Z przedłożonej dokumentacji strategicznej musi wynikać, że operacja wpisuje się w szerszy kontekst związany z rozwojem danego obszaru gminy – że Wnioskodawca wśród zadań do realizacji priorytetowo traktuje inwestycję i nie jest to inwestycja ad hoc. Jest to wymóg, którego niespełnienie będzie skutkować odmową przyznania pomocy.

W przypadku załączenia do wniosku o przyznanie pomocy planu odnowy miejscowości wraz z uchwałami zebrania wiejskiego (przyjęcie POM) i Rady Gminy (zatwierdzenie POM).



Program
Rozwoju
Obszarów
Wiejskich
na lata 2014-2020

Materiał opracowany przez
Urząd Marszałkowski
Województwa Warmińsko-
Mazurskiego w Olsztynie

Europejski Fundusz Rolny
na rzecz Rozwoju
Obszarów Wiejskich:
Europa inwestująca w
obszary wiejskie

Instytucja Zarządzająca
PROW 2014-2020
Ministerstwo Rolnictwa
i Rozwoju Wsi



Warunki, które musi spełniać operacja:

- po zrealizowaniu obiekt będzie **ogólnodostępny, w tym dostępny dla osób niepełnosprawnych;**
- **suma kosztów całkowitych operacji nie przekroczy dwukrotności wysokości pomocy na tę operację ze środków EFRROW !!!!;**
- realizacja operacji nie jest możliwa bez udziału środków publicznych;
- obiekt budowlany będący przedmiotem operacji **na dzień ogłoszenia naboru (tj. 13.03.2018 r.) jest wpisany do rejestru zabytków lub wojewódzkiej ewidencji zabytków – dot. „Ochrona zabytków i budownictwa tradycyjnego”;**



Materiał opracowany przez
Urząd Marszałkowski
Województwa Warmińsko-
Mazurskiego w Olsztynie

Europejski Fundusz Rolny
na rzecz Rozwoju
Obszarów Wiejskich:
Europa inwestująca w
obszary wiejskie

Instytucja Zarządzająca
PROW 2014-2020
Ministerstwo Rolnictwa
i Rozwoju Wsi



Warunki, które musi spełniać operacja:

- dla operacji wydano decyzję o środowiskowych uwarunkowaniach, jeżeli jest wymagana;



Należy przedłożyć decyzję o środowiskowych uwarunkowaniach wydaną zgodnie z przepisami ustawy z dnia 3 października 2008 r. *o udostępnianiu informacji o środowisku i jego ochronie, udziale społeczeństwa w ochronie środowiska oraz o ocenach oddziaływania na środowisko* (Dz. U z 2013 r. poz. 1235 z późn. zm.).



Jeżeli złożona decyzja wraz z wnioskiem o przyznanie pomocy nie jest decyzją ostateczną Wnioskodawca zobowiązany jest do złożenia ostatecznej decyzji na etapie składania uzupełnień do wniosku o przyznanie pomocy.

W przypadku zastosowania w procesie inwestycyjnym metody „zaprojektuj-wybuduj” Wnioskodawca zobowiązany jest do złożenia ostatecznej decyzji wraz z wnioskiem o płatność.

Materiał opracowany przez
Urząd Marszałkowski
Województwa Warmińsko-
Mazurskiego w Olsztynie

Europejski Fundusz Rolny
na rzecz Rozwoju
Obszarów Wiejskich:
Europa inwestująca w
obszary wiejskie

Instytucja Zarządzająca
PROW 2014-2020
Ministerstwo Rolnictwa
i Rozwoju Wsi



W przypadku robót budowlanych

- Wydano decyzję o pozwoleniu na budowę lub

Decyzja załączana jest w przypadku operacji, dla których jest ona wymagana zgodnie z ustawą z dnia 7 lipca 1994 r. Prawo budowlane (Dz. U. z 2016 r. poz. 290 z późn. zm.) i należy ją przedłożyć najpóźniej wraz z odpowiedzią na pismo wzywające do usunięcia braków (uzupełnień).

Jeżeli złożona decyzja wraz z wnioskiem o przyznanie pomocy nie jest decyzją ostateczną i nie uzyska takiego statusu na etapie składania uzupełnień do wniosku, Wnioskodawca zobowiązany jest do złożenia ostatecznej decyzji wraz z pierwszym wnioskiem o płatność.

Jeżeli data wydania pozwolenia jest wcześniejsza niż 3 lata od daty złożenia wniosku, Wnioskodawca zostanie wezwany do poświadczenia aktualności pozwolenia np. poprzez dostarczenie lub okazanie strony dziennika budowy.

W przypadku zastosowania w procesie inwestycyjnym metody „zaprojektuj-wybuduj”, dla której właściwym jest sporządzenie programu funkcjonalno-użytkowego, prawomocną decyzję o udzieleniu pozwolenia na budowę należy przedłożyć wraz z wnioskiem o płatność.

Dla operacji z zakresu 7.6.1 Ochrona zabytków i budownictwa tradycyjnego” **nie stosuje się metody „zaprojektuj – wybuduj”** ze względu na specyfikę prac konserwatorskich.



Materiał opracowany przez
Urząd Marszałkowski
Województwa Warmińsko-
Mazurskiego w Olsztynie

Europejski Fundusz Rolny
na rzecz Rozwoju
Obszarów Wiejskich:
Europa inwestująca w
obszary wiejskie

Institucja Zarządzająca
PROW 2014-2020
Ministerstwo Rolnictwa
i Rozwoju Wsi



W przypadku robót budowlanych

- Złożono zgłoszenie zamiaru wykonania robót budowlanych, właściwemu organowi, potwierdzone przez ten organ



wraz z:

- oświadczeniem, że w terminie 21 dni od dnia zgłoszenia zamiaru wykonania robót budowlanych, właściwy organ nie wniósł sprzeciwu – oryginał

lub

- potwierdzeniem właściwego organu, że nie wniósł sprzeciwu wobec zgłoszonego zamiaru wykonania robót budowlanych – kopia.

W przypadku zastosowania w procesie inwestycyjnym metody „zaprojektuj-wybuduj”, dla której właściwym jest sporządzenie programu funkcjonalno-użytkowego, zgłoszenie zamiaru wykonania robót budowlanych wraz z potwierdzeniem należy przedłożyć wraz z wnioskiem o płatność.



Materiał opracowany przez
Urząd Marszałkowski
Województwa Warmińsko-
Mazurskiego w Olsztynie

Europejski Fundusz Rolny
na rzecz Rozwoju
Obszarów Wiejskich:
Europa inwestująca w
obszary wiejskie

Instytucja Zarządzająca
PROW 2014-2020
Ministerstwo Rolnictwa
i Rozwoju Wsi



W przypadku robót budowlanych

Zastosowano metodę „zaprojektuj-wybuduj”

Program funkcjonalno-użytkowy Wnioskodawca dostarcza w przypadku realizacji operacji metodą „zaprojektuj i wybuduj.”

W przypadku gdy operacja jest realizowana wg zasady „Zaprojektuj - wybuduj” i Wnioskodawca złożył ww. załącznik, nie ma obowiązku składać wraz z wnioskiem o pomoc dokumentów, o których mowa wcześniej.

Załączniki te będą wymagane wraz z wnioskiem o płatność.

Szczegółowy zakres i formę programu funkcjonalno – użytkowego określa rozporządzenie Ministra Infrastruktury z dnia 2 września 2004 r. w sprawie *szczegółowego zakresu i formy dokumentacji projektowej, specyfikacji technicznej wykonania i odbioru robót budowlanych oraz programu funkcjonalno-użytkowego* (Dz. U. z 2013r. poz. 1129), zgodnie z którym należy sporządzić ten dokument.



Materiał opracowany przez
Urząd Marszałkowski
Województwa Warmińsko-
Mazurskiego w Olsztynie

Europejski Fundusz Rolny
na rzecz Rozwoju
Obszarów Wiejskich:
Europa inwestująca w
obszary wiejskie

Instytucja Zarządzająca
PROW 2014-2020
Ministerstwo Rolnictwa
i Rozwoju Wsi



Pomoc będzie przyznawana w formie refundacji części kosztów kwalifikowalnych, do których zalicza się koszty:

- ogólne;
- budowy lub przebudowy obiektów budowlanych lub prac konserwatorskich, lub restauratorskich;
- zakupu nowych maszyn lub wyposażenia, a w przypadku operacji typu „*Ochrona zabytków i budownictwa tradycyjnego*” również wyposażenia stanowiącego eksponaty;
- zakupu obiektów budowlanych w przypadku operacji typu „*Ochrona zabytków i budownictwa tradycyjnego*” ;



Materiał opracowany przez
Urząd Marszałkowski
Województwa Warmińsko-
Mazurskiego w Olsztynie

Europejski Fundusz Rolny
na rzecz Rozwoju
Obszarów Wiejskich:
Europa inwestująca w
obszary wiejskie

Institucja Zarządzająca
PROW 2014-2020
Ministerstwo Rolnictwa
i Rozwoju Wsi



Pomoc będzie przyznawana w formie refundacji części kosztów kwalifikowalnych, do których zalicza się koszty:

- zakupu innych rzeczy niż ww., w tym materiałów i roślin wieloletnich oraz roślin użytkowych utrzymywanych w ramach ochrony *ex situ* w przypadku operacji typu „Kształtowanie przestrzeni publicznej”
- zakupu usług;
- podatku od towarów i usług.



Materiał opracowany przez
Urząd Marszałkowski
Województwa Warmińsko-
Mazurskiego w Olsztynie

Europejski Fundusz Rolny
na rzecz Rozwoju
Obszarów Wiejskich:
Europa inwestująca w
obszary wiejskie

Instytucja Zarządzająca
PROW 2014-2020
Ministerstwo Rolnictwa
i Rozwoju Wsi





Pomoc jest przyznawana w wysokości
do 63,63% kosztów kwalifikowalnych.



Materiał opracowany przez
Urząd Marszałkowski
Województwa Warmińsko-
Mazurskiego w Olsztynie

Europejski Fundusz Rolny
na rzecz Rozwoju
Obszarów Wiejskich:
Europa inwestująca w
obszary wiejskie

Instytucja Zarządzająca
PROW 2014-2020
Ministerstwo Rolnictwa
i Rozwoju Wsi





**Limit w okresie PROW 2014-2020,
łącznie na wszystkie zakresy wymienione
w § 2 rozporządzenia, wynosi
500 000 zł na MIEJSCOWOŚĆ.**

Materiał opracowany przez
Urząd Marszałkowski
Województwa Warmińsko-
Mazurskiego w Olsztynie

Europejski Fundusz Rolny
na rzecz Rozwoju
Obszarów Wiejskich:
Europa inwestująca w
obszary wiejskie

Institucja Zarządzająca
PROW 2014-2020
Ministerstwo Rolnictwa
i Rozwoju Wsi





**Koszty ogólne mogą stanowić
nie więcej niż 10% pozostałych kosztów
kwalifikowalnych.**

Materiał opracowany przez
Urząd Marszałkowski
Województwa Warmińsko-
Mazurskiego w Olsztynie

Europejski Fundusz Rolny
na rzecz Rozwoju
Obszarów Wiejskich:
Europa inwestująca w
obszary wiejskie

Institucja Zarządzająca
PROW 2014-2020
Ministerstwo Rolnictwa
i Rozwoju Wsi





Koszty związane z budową

mikroinstalacji nie mogą przekroczyć 30% kosztów kwalifikowalnych, z wyłączeniem kosztów ogólnych.

Mikroinstalacja - zgodnie z art. 2 pkt 19 ustawy z dnia 20 lutego 2015 r. o odnawialnych źródłach energii (Dz. U. z 2017 r. poz. 1148, 1213 i 1593) to instalacja odnawialnego źródła energii o łącznej mocy zainstalowanej elektrycznej nie większej niż 40 kW, przyłączona do sieci elektroenergetycznej o napięciu znamionowym niższym niż 110 kV lub o mocy osiągalnej cieplnej w skojarzeniu nie większej niż 120 kW.



Materiał opracowany przez
Urząd Marszałkowski
Województwa Warmińsko-
Mazurskiego w Olsztynie

Europejski Fundusz Rolny
na rzecz Rozwoju
Obszarów Wiejskich:
Europa inwestująca w
obszary wiejskie

Institucja Zarządzająca
PROW 2014-2020
Ministerstwo Rolnictwa
i Rozwoju Wsi



W przypadku złożenia przez dany podmiot **w ramach jednego naboru wniosków** o przyznanie pomocy **więcej niż jednego wniosku** o przyznanie pomocy dotyczącego danego zakresu określonego w § 2 Rozporządzenia **nie przyznaje się pomocy na żadną z operacji objętych tymi wnioskami.**



Materiał opracowany przez
Urząd Marszałkowski
Województwa Warmińsko-
Mazurskiego w Olsztynie

Europejski Fundusz Rolny
na rzecz Rozwoju
Obszarów Wiejskich:
Europa inwestująca w
obszary wiejskie

Institucja Zarządzająca
PROW 2014-2020
Ministerstwo Rolnictwa
i Rozwoju Wsi

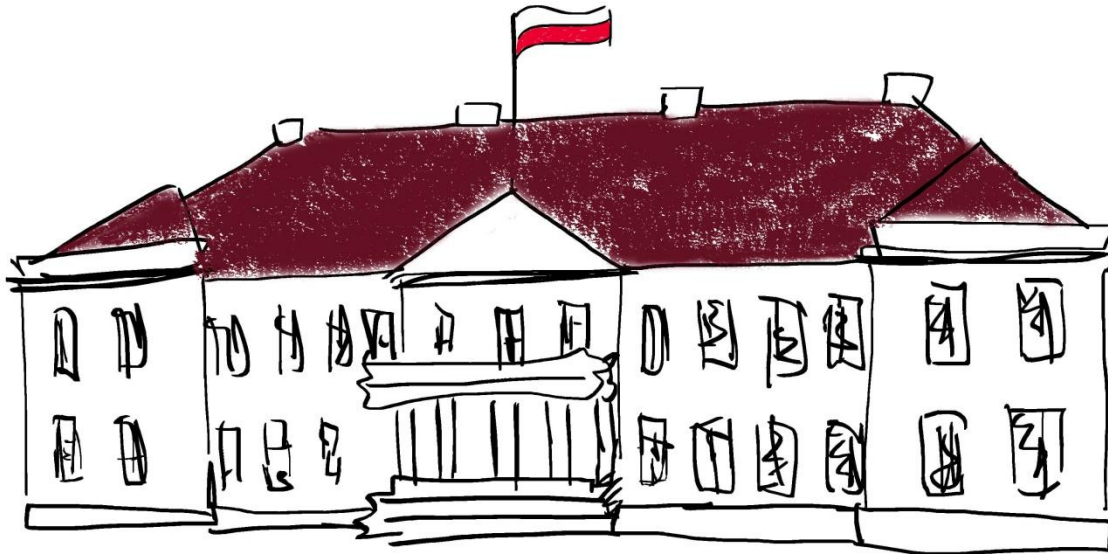


Działanie „Podstawowe usługi i odnowa wsi na obszarach wiejskich”

Poddziałanie „Wsparcie inwestycji w tworzenie, ulepszanie i rozwijanie podstawowych usług lokalnych dla ludności wiejskiej, w tym rekreacji, kultury i powiązanej infrastruktury,,

Operacja typu

„Inwestycje w obiekty pełniące funkcje kulturalne”



Materiał opracowany przez
Urząd Marszałkowski
Województwa Warmińsko-
Mazurskiego w Olsztynie

Europejski Fundusz Rolny
na rzecz Rozwoju
Obszarów Wiejskich:
Europa inwestująca w
obszary wiejskie

Instytucja Zarządzająca
PROW 2014-2020
Ministerstwo Rolnictwa
i Rozwoju Wsi



Operacja typu „Inwestycje w obiekty pełniące funkcje kulturalne”



Pomoc może być przyznana na realizację operacji,
która uzyskała co najmniej **16 punktów**.



Materiał opracowany przez
Urząd Marszałkowski
Województwa Warmińsko-
Mazurskiego w Olsztynie

Europejski Fundusz Rolny
na rzecz Rozwoju
Obszarów Wiejskich:
Europa inwestująca w
obszary wiejskie

Institucja Zarządzająca
PROW 2014-2020
Ministerstwo Rolnictwa
i Rozwoju Wsi



Operacje typu „Inwestycje w obiekty pełniące funkcje kulturalne”



Limit środków na operacje typu

„Inwestycje w obiekty pełniące funkcje kulturalne” wynosi:

1 054 639 euro



Materiał opracowany przez
Urząd Marszałkowski
Województwa Warmińsko-
Mazurskiego w Olsztynie

Europejski Fundusz Rolny
na rzecz Rozwoju
Obszarów Wiejskich:
Europa inwestująca w
obszary wiejskie

Institucja Zarządzająca
PROW 2014-2020
Ministerstwo Rolnictwa
i Rozwoju Wsi



Olsztyn, 19 kwietnia 2018 r.

Kryteria wyboru:

- 1) operacja przewiduje, że po jej zrealizowaniu w obiekcie budowlanym będącym jej przedmiotem **będą prowadzone zajęcia artystyczne, nauka języków obcych, zajęcia opiekuńczo-wychowawcze lub inne inicjatywy społeczne** wskazane we wniosku o przyznanie pomocy, które
- będą miały **charakter stały** lub
 - będą się **odbywały cyklicznie**, lecz nie rzadziej niż raz w miesiącu, przez co najmniej 9 miesięcy w danym roku w okresie trwałości operacji, o którym mowa w art. 71 ust. 1 akapit pierwszy rozporządzenia nr 1303/2013 - 4 punkty;



Materiał opracowany przez
Urząd Marszałkowski
Województwa Warmińsko-
Mazurskiego w Olsztynie

Europejski Fundusz Rolny
na rzecz Rozwoju
Obszarów Wiejskich:
Europa inwestująca w
obszary wiejskie

Institucja Zarządzająca
PROW 2014-2020
Ministerstwo Rolnictwa
i Rozwoju Wsi



Uzasadnienie dla 1)

- podstawą przyznania punktów będzie załączony do wniosku o przyznanie pomocy „**Plan działalności obiektu**” pełniący funkcje kulturalne zawierający m.in. nazwę inicjatywy społecznej, jej szczegółowy opis, ilość godzin, termin;
- w przypadku inicjatyw społecznych, które będą trwały krócej niż okres trwałości operacji należy mieć na uwadze zapewnienie zachowania „**ciągłości czasowej**” tj. prowadzenia w całym okresie trwałości operacji, o którym mowa w art. 71 ust. 1 akapit pierwszy rozporządzenia nr 1303/2013 zajęć artystycznych, nauki języków obcych, zajęć opiekuńczo-wychowawczych lub innych inicjatyw społecznych;
- **faktyczna realizacja takiej deklaracji będzie objęta szczegółową weryfikacją na etapie wniosku o płatność oraz będzie monitorowana w okresie trwałości operacji;**



Materiał opracowany przez
Urząd Marszałkowski
Województwa Warmińsko-
Mazurskiego w Olsztynie

Europejski Fundusz Rolny
na rzecz Rozwoju
Obszarów Wiejskich:
Europa inwestująca w
obszary wiejskie

Instytucja Zarządzająca
PROW 2014-2020
Ministerstwo Rolnictwa
i Rozwoju Wsi



Operacja typu „Inwestycje w obiekty pełniące funkcje kulturalne”



Ponadto należy załączyć do wniosku (np. w formie tabeli) wykaz szczegółowy i opis planowanych inicjatyw społecznych, które będą się odbywały obiekcie po zrealizowaniu operacji.

Plan działalności obiektu pełniącego funkcje kulturalne dla:

Nazwa:

Adres:

Tel.:

e-mail:

stronna www:

L.p.	Nazwa inicjatywy społecznej	Szczegółowy opis	Liczba godzin w tygodniu/miesiącu	Planowane miejsce odbywania się inicjatywy	Termin realizacji inicjatywy miesiąc/rok
1.					
2.					
3.					



Materiał opracowany przez
Urząd Marszałkowski
Województwa Warmińsko-
Mazurskiego w Olsztynie

Europejski Fundusz Rolny
na rzecz Rozwoju
Obszarów Wiejskich:
Europa inwestująca w
obszary wiejskie

Instytucja Zarządzająca
PROW 2014-2020
Ministerstwo Rolnictwa
i Rozwoju Wsi



Kryteria wyboru:

2) **podstawowy dochód podatkowy gminy, w której będzie realizowana operacja, w przeliczeniu na mieszkańca**, obliczany zgodnie z przepisami o dochodach jednostek samorządu terytorialnego, opublikowany przez urząd obsługujący ministra właściwego do spraw finansów publicznych do stosowania w roku, w którym nastąpiło ogłoszenie o naborze wniosków o przyznanie pomocy, kształtuje się na poziomie:

- a) nie więcej niż 50% średniej krajowej - 3 punkty,
- b) powyżej 50% średniej krajowej i nie więcej niż 75% średniej krajowej - 2 punkty,
- c) powyżej 75% średniej krajowej i nie więcej niż 100% średniej krajowej - 1 punkt;



Materiał opracowany przez
Urząd Marszałkowski
Województwa Warmińsko-
Mazurskiego w Olsztynie

Europejski Fundusz Rolny
na rzecz Rozwoju
Obszarów Wiejskich:
Europa inwestująca w
obszary wiejskie

Instytucja Zarządzająca
PROW 2014-2020
Ministerstwo Rolnictwa
i Rozwoju Wsi



Operacja typu „Inwestycje w obiekty pełniące funkcje kulturalne”

Uzasadnienie dla 2)

Weryfikacja powyższego kryterium odbywać się będzie na podstawie zestawienia gmin sporządzonego w oparciu o dane Ministerstwa Finansów, zawierającego informacje o dochodzie podatkowym oraz przyznanej na jego podstawie liczbie punktów.



Materiał opracowany przez
Urząd Marszałkowski
Województwa Warmińsko-
Mazurskiego w Olsztynie

Europejski Fundusz Rolny
na rzecz Rozwoju
Obszarów Wiejskich:
Europa inwestująca w
obszary wiejskie

Instytucja Zarządzająca
PROW 2014-2020
Ministerstwo Rolnictwa
i Rozwoju Wsi



Olsztyn, 19 kwietnia 2018 r.

Kryteria wyboru:

3) operacja uwzględnia zastosowanie **rozwiązań**, które są **innowacyjne co najmniej w skali województwa**, w tym rozwiązań organizacyjnych, technicznych lub technologicznych, które zapewnią warunki dla tworzenia wysokiej jakości oferty kulturalnej dostępnej dla zróżnicowanych grup odbiorców
- 3 punkty;



Uzasadnienie dla 3)

Wnioskodawca ma obowiązek uzasadnić innowacyjność danej operacji poprzez jej szczegółowy opis, w tym załączenie do wniosku stosownych dokumentów potwierdzających wskazaną we wniosku o przyznanie pomocy innowacyjność np. opinia stowarzyszenia architektów, stowarzyszenia inżynierów budownictwa, branżowej uczelni wyższej.

Materiał opracowany przez
Urząd Marszałkowski
Województwa Warmińsko-
Mazurskiego w Olsztynie

Europejski Fundusz Rolny
na rzecz Rozwoju
Obszarów Wiejskich:
Europa inwestująca w
obszary wiejskie

Institucja Zarządzająca
PROW 2014-2020
Ministerstwo Rolnictwa
i Rozwoju Wsi



Kryteria wyboru:

4) operacja uwzględnia **wyposażenie obiektu budowlanego** będącego przedmiotem operacji w **mikroinstalację**, która będzie zapewniała pokrycie co najmniej w 50% zapotrzebowania tego obiektu na energię elektryczną lub ciepłą, albo **obiekt budowlany** będący przedmiotem operacji **jest wyposażony w mikroinstalację**, która zapewnia pokrycie co najmniej w 50% zapotrzebowania tego obiektu na energię elektryczną lub ciepłą - 3 punkty;



Materiał opracowany przez
Urząd Marszałkowski
Województwa Warmińsko-
Mazurskiego w Olsztynie

Europejski Fundusz Rolny
na rzecz Rozwoju
Obszarów Wiejskich:
Europa inwestująca w
obszary wiejskie

Instytucja Zarządzająca
PROW 2014-2020
Ministerstwo Rolnictwa
i Rozwoju Wsi



Uzasadnienie dla 4)

Potwierdzenie spełnienia warunku stanowić będzie **audyt energetyczny lub opinia certyfikowanego instalatora instalacji odnawialnego źródła energii** o możliwości zapewnienia pokrycia co najmniej w 50% zapotrzebowania na energię elektryczną lub ciepłą przez istniejącą lub wybudowaną w ramach operacji instalację odnawialnego źródła energii lub inny dokument wystawiony przez osobę lub podmiot posiadający uprawnienia w tym zakresie.

Wnioskodawca, który wskazał, że przewiduje wyposażenie obiektu w instalację lub już ją posiada powinien dołączyć **dokument opisujący instalację**, m.in. jej parametry techniczne, moc w rozbiciu na energię elektryczną oraz ciepłą.



Materiał opracowany przez
Urząd Marszałkowski
Województwa Warmińsko-
Mazurskiego w Olsztynie

Europejski Fundusz Rolny
na rzecz Rozwoju
Obszarów Wiejskich:
Europa inwestująca w
obszary wiejskie

Instytucja Zarządzająca
PROW 2014-2020
Ministerstwo Rolnictwa
i Rozwoju Wsi



Kryteria wyboru:

5) operacja przewiduje **powstanie i utrzymanie przez okres trwałości operacji**, o którym mowa w art. 71 ust. 1 akapit pierwszy rozporządzenia nr 1303/2013, **albo utrzymanie** przez ten okres:

a) **co najmniej dwóch miejsc pracy** w przeliczeniu na pełne etaty średnioroczne - 3 punkty,

b) **jednego miejsca pracy** w przeliczeniu na pełne etaty średnioroczne - 2 punkty,

c) **miejsca pracy w wymiarze 0,5 etatu** w przeliczeniu na pełne etaty średnioroczne - 1 punkt;



Materiał opracowany przez
Urząd Marszałkowski
Województwa Warmińsko-
Mazurskiego w Olsztynie

Europejski Fundusz Rolny
na rzecz Rozwoju
Obszarów Wiejskich:
Europa inwestująca w
obszary wiejskie

Instytucja Zarządzająca
PROW 2014-2020
Ministerstwo Rolnictwa
i Rozwoju Wsi



Uzasadnienie dla 5)

Podstawą przyznania punktów będzie **oświadczenie Wnioskodawcy** odnośnie powstania i utrzymania w okresie trwałości operacji, o którym mowa w art. 71 ust. 1 akapit pierwszy rozporządzenia nr 1303/2013 albo utrzymania przez ten okres miejsc pracy w przeliczeniu na pełne etaty średnioroczne.

Faktyczna realizacja takiej deklaracji będzie objęta szczegółową weryfikacją na etapie wniosku o płatność oraz będzie monitorowana w okresie trwałości operacji.



Materiał opracowany przez
Urząd Marszałkowski
Województwa Warmińsko-
Mazurskiego w Olsztynie

Europejski Fundusz Rolny
na rzecz Rozwoju
Obszarów Wiejskich:
Europa inwestująca w
obszary wiejskie

Instytucja Zarządzająca
PROW 2014-2020
Ministerstwo Rolnictwa
i Rozwoju Wsi



Kryteria wyboru:

6) operacja będzie realizowana **w gminie**, w której **gęstość zaludnienia** ustalona według najnowszych na dzień ogłoszenia naboru wniosków o przyznanie pomocy wynikowych informacji statystycznych ogłaszanych, udostępnianych lub rozpowszechnianych zgodnie z przepisami o statystyce publicznej wynosi:

- a) co najmniej **60 osób/km²** - 2 punkty,
- b) co najmniej **25 osób/km²** i **mniej niż 60 osób/km²** - 1 punkt;



Materiał opracowany przez
Urząd Marszałkowski
Województwa Warmińsko-
Mazurskiego w Olsztynie

Europejski Fundusz Rolny
na rzecz Rozwoju
Obszarów Wiejskich:
Europa inwestująca w
obszary wiejskie

Instytucja Zarządzająca
PROW 2014-2020
Ministerstwo Rolnictwa
i Rozwoju Wsi



Uzasadnienie dla 6)

Weryfikacja powyższego kryterium odbywać się będzie na podstawie zestawienia gmin sporządzonego w oparciu o dane dostępne w Banku Danych Lokalnych Głównego Urzędu Statystycznego zawierającego informacje o **liczbie ludności na 1 km²** – źródło: (<https://bdl.stat.gov.pl/BDL/start>)



Materiał opracowany przez
Urząd Marszałkowski
Województwa Warmińsko-
Mazurskiego w Olsztynie

Europejski Fundusz Rolny
na rzecz Rozwoju
Obszarów Wiejskich:
Europa inwestująca w
obszary wiejskie

Institucja Zarządzająca
PROW 2014-2020
Ministerstwo Rolnictwa
i Rozwoju Wsi



Kryteria wyboru:

7) **średnia stopa bezrobocia w powiecie**, na którego obszarze jest planowana realizacja operacji, **w okresie ostatnich 12 miesięcy** poprzedzających miesiąc rozpoczęcia terminu składania wniosków o przyznanie pomocy **była wyższa albo równa średniej krajowej** stopie bezrobocia w tym okresie **- 1 punkt**;



Program
Rozwoju
Obszarów
Wiejskich
na lata 2014-2020

Materiał opracowany przez
Urząd Marszałkowski
Województwa Warmińsko-
Mazurskiego w Olsztynie

Europejski Fundusz Rolny
na rzecz Rozwoju
Obszarów Wiejskich:
Europa inwestująca w
obszary wiejskie

Instytucja Zarządzająca
PROW 2014-2020
Ministerstwo Rolnictwa
i Rozwoju Wsi



Uzasadnienie dla 7)

Weryfikacja powyższego kryterium odbywać się będzie na podstawie zestawienia gmin sporządzonego w oparciu o dane dostępne w Banku Danych Lokalnych Głównego Urzędu Statystycznego zawierającego informacje o **stopie bezrobocia rejestrowanego** – źródło: (<https://bdl.stat.gov.pl/BDL/start>)



Program
Rozwoju
Obszarów
Wiejskich
na lata 2014-2020

Materiał opracowany przez
Urząd Marszałkowski
Województwa Warmińsko-
Mazurskiego w Olsztynie

Europejski Fundusz Rolny
na rzecz Rozwoju
Obszarów Wiejskich:
Europa inwestująca w
obszary wiejskie

Instytucja Zarządzająca
PROW 2014-2020
Ministerstwo Rolnictwa
i Rozwoju Wsi



Kryteria wyboru:

8) operacja będzie realizowana **w gminie**, w której na dzień ogłoszenia naboru wniosków o przyznanie pomocy **występuje, co najmniej jedna z form ochrony przyrody** określona w art. 6 ust. 1 pkt 1-5 ustawy z dnia 16 kwietnia 2004 r. o ochronie przyrody - **1 punkt**.

Formy ochrony przyrody:

- parki narodowe;
- rezerwaty przyrody;
- parki krajobrazowe;
- obszary chronionego krajobrazu;
- obszary Natura 2000.



Materiał opracowany przez
Urząd Marszałkowski
Województwa Warmińsko-
Mazurskiego w Olsztynie

Europejski Fundusz Rolny
na rzecz Rozwoju
Obszarów Wiejskich:
Europa inwestująca w
obszary wiejskie

Institucja Zarządzająca
PROW 2014-2020
Ministerstwo Rolnictwa
i Rozwoju Wsi



Operacja typu „Inwestycje w obiekty pełniące funkcje kulturalne”

Uzasadnienie dla 8)

Weryfikacja będzie prowadzona w oparciu o dokumenty złożone przez Wnioskodawcę oraz ogólnodostępne bazy danych np. prowadzony przez Generalnego Dyrektora Ochrony Środowiska Centralny Rejestr Form Ochrony Przyrody – (<http://crfop.gdos.gov.pl/CRFOP/search.jsf>)



Program
Rozwoju
Obszarów
Wiejskich
na lata 2014-2020

Materiał opracowany przez
Urząd Marszałkowski
Województwa Warmińsko-
Mazurskiego w Olsztynie

Europejski Fundusz Rolny
na rzecz Rozwoju
Obszarów Wiejskich:
Europa inwestująca w
obszary wiejskie

Instytucja Zarządzająca
PROW 2014-2020
Ministerstwo Rolnictwa
i Rozwoju Wsi



Olsztyn, 19 kwietnia 2018 r.

Kryteria wyboru:

9) w gminie, w której będzie realizowana operacja, funkcjonuje co najmniej jedno stowarzyszenie wpisane w Krajowym Rejestrze Sądowym,

- którego cele statutowe są związane z kulturą i
- które rozpoczęło swą działalność co najmniej rok przed ogłoszeniem naboru wniosków o przyznanie pomocy

– 4 punkty,

Uzasadnienie dla 9)

Weryfikacja będzie prowadzona w oparciu o złożony przez Wnioskodawcę statut stowarzyszenia oraz wydruk z Krajowego Rejestru Sądowego.

(dodatkowo: potwierdzenie funkcjonowania)



Program
Rozwoju
Obszarów
Wiejskich
na lata 2014-2020

Materiał opracowany przez
Urząd Marszałkowski
Województwa Warmińsko-
Mazurskiego w Olsztynie

Europejski Fundusz Rolny
na rzecz Rozwoju
Obszarów Wiejskich:
Europa inwestująca w
obszary wiejskie

Institucja Zarządzająca
PROW 2014-2020
Ministerstwo Rolnictwa
i Rozwoju Wsi



Kryteria wyboru:

10) operacja dotyczy **przebudowy obiektu budowlanego**
– **4 punkty**,



Uzasadnienie dla 10)

Weryfikacja będzie prowadzona w oparciu o złożone przez Wnioskodawcę

- *zgłoszenie zamiaru wykonania robót budowlanych właściwemu organowi lub*
- *decyzję o pozwoleniu na budowę, lub*
- *inny dokument potwierdzający fakt przebudowy obiektu budowlanego.*



Program
Rozwoju
Obszarów
Wiejskich
na lata 2014-2020

Materiał opracowany przez
Urząd Marszałkowski
Województwa Warmińsko-
Mazurskiego w Olsztynie

Europejski Fundusz Rolny
na rzecz Rozwoju
Obszarów Wiejskich:
Europa inwestująca w
obszary wiejskie

Instytucja Zarządzająca
PROW 2014-2020
Ministerstwo Rolnictwa
i Rozwoju Wsi



Kryteria wyboru:

11) co najmniej jedno sołectwo wymienione

- w załączniku nr 1 do uchwały nr 57/748/12/IV Zarządu Województwa Warmińsko-Mazurskiego z dnia 12 listopada 2012 r. w sprawie: zakwalifikowania sołectw do Programu Odnowy Wsi Województwa Warmińsko-Mazurskiego „Wieś Warmii, Mazur i Powiśla miejscem, w którym warto żyć...” lub
- w załączniku nr 1 do uchwały nr 27/327/14/IV Zarządu Województwa Warmińsko-Mazurskiego z dnia 13 maja 2014 r. w sprawie: zakwalifikowania sołectw do Programu Odnowy Wsi Województwa Warmińsko-Mazurskiego „Wieś Warmii, Mazur i Powiśla miejscem, w którym warto żyć...” w 2014 r.

jest jednostką pomocniczą gminy, w której będzie realizowana operacja – 4 punkty;



Materiał opracowany przez
Urząd Marszałkowski
Województwa Warmińsko-
Mazurskiego w Olsztynie

Europejski Fundusz Rolny
na rzecz Rozwoju
Obszarów Wiejskich:
Europa inwestująca w
obszary wiejskie

Instytucja Zarządzająca
PROW 2014-2020
Ministerstwo Rolnictwa
i Rozwoju Wsi



Operacja typu „Inwestycje w obiekty pełniące funkcje kulturalne”

Uzasadnienie dla 11)

Weryfikacja będzie prowadzona w oparciu o ww. **załączniki do uchwał Zarządu Województwa Warmińsko-Mazurskiego**, które zostaną opublikowane nie później niż w dniu rozpoczęcia naboru na stronie internetowej Departamentu Rozwoju Obszarów Wiejskich i Rolnictwa Urzędu Marszałkowskiego Województwa Warmińsko-Mazurskiego w Olsztynie:

www.prow.warmia.mazury.pl w zakładce:

Podstawowe usługi/Obiekty kulturalne.



Materiał opracowany przez
Urząd Marszałkowski
Województwa Warmińsko-
Mazurskiego w Olsztynie

Europejski Fundusz Rolny
na rzecz Rozwoju
Obszarów Wiejskich:
Europa inwestująca w
obszary wiejskie

Instytucja Zarządzająca
PROW 2014-2020
Ministerstwo Rolnictwa
i Rozwoju Wsi

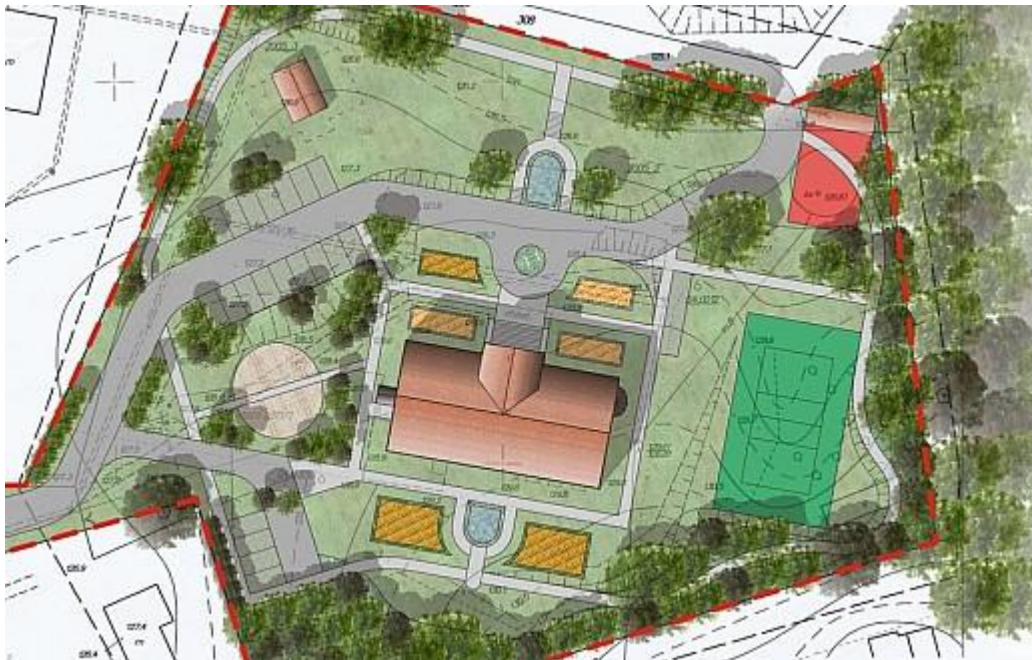


Działanie „Podstawowe usługi i odnowa wsi na obszarach wiejskich”

Poddziałanie „Wsparcie inwestycji w tworzenie, ulepszanie i rozwijanie podstawowych usług lokalnych dla ludności wiejskiej, w tym rekreacji, kultury i powiązanej infrastruktury,,

Operacja typu

„Kształtowanie przestrzeni publicznej”



Materiał opracowany przez
Urząd Marszałkowski
Województwa Warmińsko-
Mazurskiego w Olsztynie

Europejski Fundusz Rolny
na rzecz Rozwoju
Obszarów Wiejskich:
Europa inwestująca w
obszary wiejskie

Inytucja Zarządzająca
PROW 2014-2020
Ministerstwo Rolnictwa
i Rozwoju Wsi



Operacja typu „Kształtowanie przestrzeni publicznej”



Pomoc może być przyznana na realizację operacji, która uzyskała co najmniej **16 punktów**.



Materiał opracowany przez
Urząd Marszałkowski
Województwa Warmińsko-
Mazurskiego w Olsztynie

Europejski Fundusz Rolny
na rzecz Rozwoju
Obszarów Wiejskich:
Europa inwestująca w
obszary wiejskie

Instytucja Zarządzająca
PROW 2014-2020
Ministerstwo Rolnictwa
i Rozwoju Wsi



Olsztyn, 19 kwietnia 2018 r.

Operacje typu „Kształtowanie przestrzeni publicznej”



Limit środków na operacje typu *„Kształtowanie przestrzeni publicznej”* wynosi:

1 054 640 euro



Program
Rozwoju
Obszarów
Wiejskich
na lata 2014-2020

Materiał opracowany przez
Urząd Marszałkowski
Województwa Warmińsko-
Mazurskiego w Olsztynie

Europejski Fundusz Rolny
na rzecz Rozwoju
Obszarów Wiejskich:
Europa inwestująca w
obszary wiejskie

Instytucja Zarządzająca
PROW 2014-2020
Ministerstwo Rolnictwa
i Rozwoju Wsi



Olsztyn, 19 kwietnia 2018 r.

Operacja typu „Kształtowanie przestrzeni publicznej”

Kryteria wyboru:

1) operacja jest **uzupełnieniem zrealizowanej albo będącej w trakcie realizacji** na dzień ogłoszenia naboru wniosków o przyznanie pomocy **inwestycji finansowanej z udziałem środków publicznych**:

a) operacja jest uzupełnieniem co najmniej trzech takich inwestycji w tej samej miejscowości – 3 punkty,

b) operacja jest uzupełnieniem dwóch takich inwestycji w tej samej miejscowości – 2 punkty,

c) operacja jest uzupełnieniem jednej takiej inwestycji w tej samej miejscowości – 1 punkt;



Materiał opracowany przez
Urząd Marszałkowski
Województwa Warmińsko-
Mazurskiego w Olsztynie

Europejski Fundusz Rolny
na rzecz Rozwoju
Obszarów Wiejskich:
Europa inwestująca w
obszary wiejskie

Instytucja Zarządzająca
PROW 2014-2020
Ministerstwo Rolnictwa
i Rozwoju Wsi



Uzasadnienie dla 1)

Weryfikacja będzie prowadzona **w oparciu o dokumenty złożone przez Wnioskodawcę**. Wnioskodawca powinien udowodnić, że operacja jest uzupełnieniem zrealizowanej/zrealizowanych albo będącej/będących w trakcie realizacji na dzień ogłoszenia naboru wniosków o przyznanie pomocy inwestycji finansowanej/finansowych z udziałem środków publicznych.



Materiał opracowany przez
Urząd Marszałkowski
Województwa Warmińsko-
Mazurskiego w Olsztynie

Europejski Fundusz Rolny
na rzecz Rozwoju
Obszarów Wiejskich:
Europa inwestująca w
obszary wiejskie

Instytucja Zarządzająca
PROW 2014-2020
Ministerstwo Rolnictwa
i Rozwoju Wsi



Kryteria wyboru:

2) operacja będzie realizowana **w powiecie, w którym na 1000 zamieszkałych osób** według najnowszych na dzień ogłoszenia naboru wniosków o przyznanie pomocy wynikowych informacji statystycznych ogłaszanych, udostępnianych lub rozpowszechnianych zgodnie z przepisami o statystyce publicznej **przypada:**

- a) **co najmniej 100 noclegów** udzielonych turystom – 3 punkty,
- b) **mniej niż 100 i co najmniej 50 noclegów** udzielonych turystom – 2 punkty,
- c) **mniej niż 50 i co najmniej 10 noclegów** udzielonych turystom – 1 punkt;



Materiał opracowany przez
Urząd Marszałkowski
Województwa Warmińsko-
Mazurskiego w Olsztynie

Europejski Fundusz Rolny
na rzecz Rozwoju
Obszarów Wiejskich:
Europa inwestująca w
obszary wiejskie

Instytucja Zarządzająca
PROW 2014-2020
Ministerstwo Rolnictwa
i Rozwoju Wsi



Uzasadnienie dla 2)

Weryfikacja powyższego kryterium odbywać się będzie na podstawie zestawienia powiatów sporządzonego w oparciu o dane dostępne w Banku Danych Lokalnych Głównego Urzędu Statystycznego, zawierającego informacje **o ilości udzielonych noclegów jaka przypada na 1000 zamieszkałych osób.**

– źródło: (<https://bdl.stat.gov.pl/BDL/start>)

A jeżeli jest to niemożliwe, informacje te ustala się według najnowszych na dzień ogłoszenia naboru wniosków o przyznanie pomocy informacji zawartych w gminnych ewidencjach obiektów turystycznych w zakresie liczby miejsc noclegowych.



Materiał opracowany przez
Urząd Marszałkowski
Województwa Warmińsko-
Mazurskiego w Olsztynie

Europejski Fundusz Rolny
na rzecz Rozwoju
Obszarów Wiejskich:
Europa inwestująca w
obszary wiejskie

Instytucja Zarządzająca
PROW 2014-2020
Ministerstwo Rolnictwa
i Rozwoju Wsi



Kryteria wyboru:

3) operacja **uwzględnia zastosowanie rozwiązań**, które są **innowacyjne co najmniej w skali województwa**, w tym rozwiązań:

- architektonicznych,
- technicznych lub
- technologicznych

- **3 punkty**;



Materiał opracowany przez
Urząd Marszałkowski
Województwa Warmińsko-
Mazurskiego w Olsztynie

Europejski Fundusz Rolny
na rzecz Rozwoju
Obszarów Wiejskich:
Europa inwestująca w
obszary wiejskie

Institucja Zarządzająca
PROW 2014-2020
Ministerstwo Rolnictwa
i Rozwoju Wsi



Operacja typu „Kształtowanie przestrzeni publicznej”

Uzasadnienie dla 3)

Wnioskodawca ma obowiązek **uzasadnić innowacyjność** danej operacji poprzez jej **szczegółowy opis**, w tym **załączenie do wniosku stosownych dokumentów potwierdzających** wskazaną we wniosku o przyznanie pomocy **innowacyjność** np. **opinia stowarzyszenia architektów, stowarzyszenia inżynierów budownictwa, branżowej uczelni wyższej.**



Materiał opracowany przez
Urząd Marszałkowski
Województwa Warmińsko-
Mazurskiego w Olsztynie

Europejski Fundusz Rolny
na rzecz Rozwoju
Obszarów Wiejskich:
Europa inwestująca w
obszary wiejskie

Instytucja Zarządzająca
PROW 2014-2020
Ministerstwo Rolnictwa
i Rozwoju Wsi



Olsztyn, 19 kwietnia 2018 r.

Kryteria wyboru:

4) operacja uwzględnia **wyposażenie obiektu** budowlanego będącego przedmiotem operacji **w mikroinstalację**, która będzie zapewniała pokrycie co najmniej w 50% zapotrzebowania tego obiektu na energię elektryczną lub ciepłą,
albo **obiekt budowlany będący przedmiotem operacji jest wyposażony w mikroinstalację**, która zapewnia pokrycie co najmniej w 50% zapotrzebowania tego obiektu na energię elektryczną lub ciepłą

- **3 punkty**;



Materiał opracowany przez
Urząd Marszałkowski
Województwa Warmińsko-
Mazurskiego w Olsztynie

Europejski Fundusz Rolny
na rzecz Rozwoju
Obszarów Wiejskich:
Europa inwestująca w
obszary wiejskie

Institucja Zarządzająca
PROW 2014-2020
Ministerstwo Rolnictwa
i Rozwoju Wsi



Uzasadnienie dla 4)

Potwierdzenie spełnienia warunku stanowić będzie **audyt energetyczny lub opinia certyfikowanego instalatora instalacji odnawialnego źródła energii o możliwości zapewnienia pokrycia co najmniej w 50% zapotrzebowania na energię elektryczną lub ciepłą przez istniejącą lub wybudowaną w ramach operacji instalację odnawialnego źródła energii lub inny dokument wystawiony przez osobę lub podmiot posiadający uprawnienia w tym zakresie.**

Wnioskodawca, który wskazał, że przewiduje wyposażenie obiektu w instalację lub już ją posiada powinien dołączyć **dokument opisujący instalację, m.in. jej parametry techniczne, moc w rozbiciu na energię elektryczną oraz ciepłą.**



Program
Rozwoju
Obszarów
Wiejskich
na lata 2014-2020

Materiał opracowany przez
Urząd Marszałkowski
Województwa Warmińsko-
Mazurskiego w Olsztynie

Europejski Fundusz Rolny
na rzecz Rozwoju
Obszarów Wiejskich:
Europa inwestująca w
obszary wiejskie

Instytucja Zarządzająca
PROW 2014-2020
Ministerstwo Rolnictwa
i Rozwoju Wsi



Kryteria wyboru:

5) opracowanie koncepcji

- architektonicznej lub
- architektoniczno-urbanistycznej, lub
- urbanistycznej

dotyczącej przedmiotu operacji **zostało wyłonione w wyniku konkursu** ogłoszonego przez podmiot ubiegający się o przyznanie pomocy – **3 punkty**;



Uzasadnienie dla 5)

Weryfikacja będzie prowadzona w oparciu o dokumenty złożone przez Wnioskodawcę.

Materiał opracowany przez
Urząd Marszałkowski
Województwa Warmińsko-
Mazurskiego w Olsztynie

Europejski Fundusz Rolny
na rzecz Rozwoju
Obszarów Wiejskich:
Europa inwestująca w
obszary wiejskie

Institucja Zarządzająca
PROW 2014-2020
Ministerstwo Rolnictwa
i Rozwoju Wsi



Operacja typu „Kształtowanie przestrzeni publicznej”

Kryteria wyboru:

6) **układ urbanistyczny lub ruralistyczny**, którego dotyczy operacja, na dzień ogłoszenia naboru wniosków o przyznanie pomocy **jest wpisany do**

- **rejestr zabytków** lub
- **wojewódzkiej ewidencji zabytków**

– 2 punkty;



Uzasadnienie dla 6)

*Weryfikacja będzie prowadzona w oparciu o **dokumenty złożone przez Wnioskodawcę oraz na podstawie udostępnionego na stronie internetowej Narodowego Instytutu Dziedzictwa rejestru zabytków nieruchomych dla województwa warmińsko – mazurskiego.***

Materiał opracowany przez
Urząd Marszałkowski
Województwa Warmińsko-
Mazurskiego w Olsztynie

Europejski Fundusz Rolny
na rzecz Rozwoju
Obszarów Wiejskich:
Europa inwestująca w
obszary wiejskie

Institucja Zarządzająca
PROW 2014-2020
Ministerstwo Rolnictwa
i Rozwoju Wsi



Operacja typu „Kształtowanie przestrzeni publicznej”

Kryteria wyboru:

7) operacja będzie realizowana **w gminie, w której gęstość zaludnienia** ustalona według najnowszych na dzień ogłoszenia naboru wniosków o przyznanie pomocy wynikowych informacji statystycznych ogłaszanych, udostępnianych lub rozpowszechnianych zgodnie z przepisami o statystyce publicznej wynosi:

- a) **co najmniej 60 osób/km² - 2 punkty,**
- b) **co najmniej 25 osób/km² i mniej niż 60 osób/km² - 1 punkt;**



Materiał opracowany przez
Urząd Marszałkowski
Województwa Warmińsko-
Mazurskiego w Olsztynie

Europejski Fundusz Rolny
na rzecz Rozwoju
Obszarów Wiejskich:
Europa inwestująca w
obszary wiejskie

Instytucja Zarządzająca
PROW 2014-2020
Ministerstwo Rolnictwa
i Rozwoju Wsi



Uzasadnienie dla 7)

Weryfikacja powyższego kryterium odbywać się będzie na podstawie zestawienia gmin sporządzonego w oparciu o dane dostępne w Banku Danych Lokalnych Głównego Urzędu Statystycznego zawierającego informacje o **liczbie ludności na 1 km²** – źródło: (<https://bdl.stat.gov.pl/BDL/start>)



Materiał opracowany przez
Urząd Marszałkowski
Województwa Warmińsko-
Mazurskiego w Olsztynie

Europejski Fundusz Rolny
na rzecz Rozwoju
Obszarów Wiejskich:
Europa inwestująca w
obszary wiejskie

Inytucja Zarządzająca
PROW 2014-2020
Ministerstwo Rolnictwa
i Rozwoju Wsi



Kryteria wyboru:

8) operacja będzie realizowana **w gminie**, w której na dzień ogłoszenia naboru wniosków o przyznanie pomocy **występuje, co najmniej jedna z form ochrony przyrody** określona w art. 6 ust. 1 pkt 1-5 ustawy z dnia 16 kwietnia 2004 r. o ochronie przyrody - **1 punkt**.



Formy ochrony przyrody:

- parki narodowe;
- rezerваты przyrody;
- parki krajobrazowe;
- obszary chronionego krajobrazu;
- obszary Natura 2000.

Materiał opracowany przez
Urząd Marszałkowski
Województwa Warmińsko-
Mazurskiego w Olsztynie

Europejski Fundusz Rolny
na rzecz Rozwoju
Obszarów Wiejskich:
Europa inwestująca w
obszary wiejskie

Institucja Zarządzająca
PROW 2014-2020
Ministerstwo Rolnictwa
i Rozwoju Wsi



Operacja typu „Kształtowanie przestrzeni publicznej”

Uzasadnienie dla 8)

Weryfikacja będzie prowadzona w oparciu o dokumenty złożone przez Wnioskodawcę oraz ogólnodostępne bazy danych np. prowadzony przez Generalnego Dyrektora Ochrony Środowiska Centralny Rejestr Form Ochrony Przyrody – (<http://crfop.gdos.gov.pl/CRFOP/search.jsf>)



Materiał opracowany przez
Urząd Marszałkowski
Województwa Warmińsko-
Mazurskiego w Olsztynie

Europejski Fundusz Rolny
na rzecz Rozwoju
Obszarów Wiejskich:
Europa inwestująca w
obszary wiejskie

Institucja Zarządzająca
PROW 2014-2020
Ministerstwo Rolnictwa
i Rozwoju Wsi



Olsztyn, 19 kwietnia 2018 r.

Operacja typu „Kształtowanie przestrzeni publicznej”

Kryteria wyboru:

9) operacja dotyczy **urządzania lub porządkowania terenów zieleni** w rozumieniu art. 5 pkt 21 ustawy z dnia 16 kwietnia 2004 r. o ochronie przyrody – 4 punkty,

tereny zieleni – tereny urządzone wraz z infrastrukturą techniczną i budynkami funkcjonalnie z nimi związanymi, pokryte roślinnością, pełniące funkcje publiczne, a w szczególności parki, zieleńce, promenady, bulwary, ogrody botaniczne, zoologiczne, jordanowskie i zabytkowe, cmentarze, zieleń towarzysząca drogom na terenie zabudowy, placom, zabytkowym fortyfikacjom, budynkom, składowiskom, lotniskom, dworcom kolejowym oraz obiektom przemysłowym.

Uzasadnienie dla 9)

Weryfikacja będzie prowadzona w oparciu o dokumenty złożone przez Wnioskodawcę (np. projekt budowlany, projekt zagospodarowania terenu, kosztorys inwestorski).



Materiał opracowany przez
Urząd Marszałkowski
Województwa Warmińsko-
Mazurskiego w Olsztynie

Europejski Fundusz Rolny
na rzecz Rozwoju
Obszarów Wiejskich:
Europa inwestująca w
obszary wiejskie

Instytucja Zarządzająca
PROW 2014-2020
Ministerstwo Rolnictwa
i Rozwoju Wsi



Operacja typu „Kształtowanie przestrzeni publicznej”

Kryteria wyboru:

10) operacja będzie realizowana **w miejscowości**, w której na dzień ogłoszenia naboru wniosków o przyznanie pomocy **znajdują się co najmniej trzy budynki użyteczności publicznej** w rozumieniu § 3 pkt 6 rozporządzenia Ministra Infrastruktury z dnia 12 kwietnia 2002 r. w sprawie warunków technicznych, jakim powinny odpowiadać budynki i ich usytuowanie – 4 punkty,

budynek użyteczności publicznej — to budynek przeznaczony dla administracji publicznej, wymiaru sprawiedliwości, kultury, kultu religijnego, oświaty, szkolnictwa wyższego, nauki, opieki zdrowotnej, opieki społecznej i socjalnej, obsługi bankowej, handlu, gastronomii, usług, turystyki, sportu, obsługi pasażerów w transporcie kolejowym, drogowym, lotniczym lub wodnym, poczty lub telekomunikacji oraz inny ogólnodostępny budynek przeznaczony do wykonywania podobnych funkcji; za budynek użyteczności publicznej uznaje się także budynek biurowy i socjalny.



Materiał opracowany przez
Urząd Marszałkowski
Województwa Warmińsko-
Mazurskiego w Olsztynie

Europejski Fundusz Rolny
na rzecz Rozwoju
Obszarów Wiejskich:
Europa inwestująca w
obszary wiejskie

Institucja Zarządzająca
PROW 2014-2020
Ministerstwo Rolnictwa
i Rozwoju Wsi



Operacja typu „Kształtowanie przestrzeni publicznej”

Uzasadnienie dla 10)

Weryfikacja będzie prowadzona w oparciu o dokumenty złożone przez Wnioskodawcę (np. wypis z ewidencji gruntów i budynków, wydruk z Centralnej Ewidencji i Informacji o Działalności Gospodarczej, wydruk z Bazy Internetowej Regon).



Materiał opracowany przez
Urząd Marszałkowski
Województwa Warmińsko-
Mazurskiego w Olsztynie

Europejski Fundusz Rolny
na rzecz Rozwoju
Obszarów Wiejskich:
Europa inwestująca w
obszary wiejskie

Instytucja Zarządzająca
PROW 2014-2020
Ministerstwo Rolnictwa
i Rozwoju Wsi



Olsztyn, 19 kwietnia 2018 r.

Kryteria wyboru:

11) co najmniej jedno sołectwo wymienione

- w załączniku nr 1 do uchwały nr 57/748/12/IV Zarządu Województwa Warmińsko-Mazurskiego z dnia 12 listopada 2012 r. w sprawie: zakwalifikowania sołectw do Programu Odnowy Wsi Województwa Warmińsko-Mazurskiego „Wieś Warmii, Mazur i Powiśla miejscem, w którym warto żyć...” lub
- w załączniku nr 1 do uchwały nr 27/327/14/IV Zarządu Województwa Warmińsko-Mazurskiego z dnia 13 maja 2014 r. w sprawie: zakwalifikowania sołectw do Programu Odnowy Wsi Województwa Warmińsko-Mazurskiego „Wieś Warmii, Mazur i Powiśla miejscem, w którym warto żyć...” w 2014 r.

jest jednostką pomocniczą gminy, w której będzie realizowana operacja – 4 punkty;



Materiał opracowany przez
Urząd Marszałkowski
Województwa Warmińsko-
Mazurskiego w Olsztynie

Europejski Fundusz Rolny
na rzecz Rozwoju
Obszarów Wiejskich:
Europa inwestująca w
obszary wiejskie

Instytucja Zarządzająca
PROW 2014-2020
Ministerstwo Rolnictwa
i Rozwoju Wsi



Operacja typu „Kształtowanie przestrzeni publicznej”

Uzasadnienie dla 11)

Weryfikacja będzie prowadzona w oparciu o ww. załączniki do uchwał Zarządu Województwa Warmińsko-Mazurskiego, które zostaną opublikowane nie później niż w dniu rozpoczęcia naboru na stronie internetowej Departamentu Rozwoju Obszarów Wiejskich i Rolnictwa Urzędu Marszałkowskiego Województwa Warmińsko-Mazurskiego w Olsztynie:

www.prow.warmia.mazury.pl w zakładce:

Podstawowe usługi/Obiekty kulturalne.



Materiał opracowany przez
Urząd Marszałkowski
Województwa Warmińsko-
Mazurskiego w Olsztynie

Europejski Fundusz Rolny
na rzecz Rozwoju
Obszarów Wiejskich:
Europa inwestująca w
obszary wiejskie

Instytucja Zarządzająca
PROW 2014-2020
Ministerstwo Rolnictwa
i Rozwoju Wsi



Olsztyn, 19 kwietnia 2018 r.

Działanie „Podstawowe usługi i odnowa wsi na obszarach wiejskich”

Poddziałanie „Wsparcie badań i inwestycji związanych z utrzymaniem, odbudową i poprawą stanu dziedzictwa kulturowego i przyrodniczego wsi, krajobrazu wiejskiego i miejsc o wysokiej wartości przyrodniczej, w tym dotyczące powiązanych aspektów społeczno-gospodarczych oraz środków w zakresie świadomości środowiskowej,”

Operacja typu

„Ochrona zabytków i budownictwa tradycyjnego”



Materiał opracowany przez
Urząd Marszałkowski
Województwa Warmińsko-
Mazurskiego w Olsztynie

Europejski Fundusz Rolny
na rzecz Rozwoju
Obszarów Wiejskich:
Europa inwestująca w
obszary wiejskie

Institucja Zarządzająca
PROW 2014-2020
Ministerstwo Rolnictwa
i Rozwoju Wsi



Operacje typu „Ochrona zabytków i budownictwa tradycyjnego”



Pomoc może być przyznana na realizację operacji, która uzyskała co najmniej **16 punktów**.



Materiał opracowany przez
Urząd Marszałkowski
Województwa Warmińsko-
Mazurskiego w Olsztynie

Europejski Fundusz Rolny
na rzecz Rozwoju
Obszarów Wiejskich:
Europa inwestująca w
obszary wiejskie

Instytucja Zarządzająca
PROW 2014-2020
Ministerstwo Rolnictwa
i Rozwoju Wsi



Olsztyn, 19 kwietnia 2018 r.

Operacje typu „Ochrona zabytków i budownictwa tradycyjnego”



Limit środków na operacje typu "Ochrona zabytków
i budownictwa tradycyjnego" wynosi:

2 109 279 euro



Program
Rozwoju
Obszarów
Wiejskich
na lata 2014-2020

Materiał opracowany przez
Urząd Marszałkowski
Województwa Warmińsko-
Mazurskiego w Olsztynie

Europejski Fundusz Rolny
na rzecz Rozwoju
Obszarów Wiejskich:
Europa inwestująca w
obszary wiejskie

Instytucja Zarządzająca
PROW 2014-2020
Ministerstwo Rolnictwa
i Rozwoju Wsi



Olsztyn, 19 kwietnia 2018 r.

Kryteria wyboru operacji:

- 1) załączenie do wniosku o przyznanie pomocy opinii wojewódzkiego konserwatora zabytków o złym stanie technicznym zabytku i konieczności natychmiastowego podjęcia prac o charakterze interwencyjnym - 5 punktów;



Uzasadnienie dla 1)

Podstawą przyznania punktów będzie stosowna opinia wojewódzkiego konserwatora zabytków.

Materiał opracowany przez
Urząd Marszałkowski
Województwa Warmińsko-
Mazurskiego w Olsztynie

Europejski Fundusz Rolny
na rzecz Rozwoju
Obszarów Wiejskich:
Europa inwestująca w
obszary wiejskie

Instytucja Zarządzająca
PROW 2014-2020
Ministerstwo Rolnictwa
i Rozwoju Wsi



Kryteria wyboru operacji:

2) w wyniku realizacji operacji:

- a) **więcej niż 50%** dotychczas używanej powierzchni obiektu budowlanego będącego jej przedmiotem uzyska nowe przeznaczenie i będzie służyło celom edukacyjnym, kulturalnym lub promocyjnym danego regionu - 4 punkty,
- b) **nie więcej niż 50% i nie mniej niż 30%** powierzchni obiektu budowlanego będącego jej przedmiotem uzyska nowe przeznaczenie i będzie służyło celom edukacyjnym, kulturalnym lub promocyjnym danego regionu - 3 punkty,



Program
Rozwoju
Obszarów
Wiejskich
na lata 2014-2020

Materiał opracowany przez
Urząd Marszałkowski
Województwa Warmińsko-
Mazurskiego w Olsztynie

Europejski Fundusz Rolny
na rzecz Rozwoju
Obszarów Wiejskich:
Europa inwestująca w
obszary wiejskie

Institucja Zarządzająca
PROW 2014-2020
Ministerstwo Rolnictwa
i Rozwoju Wsi



Kryteria wyboru operacji:

- c) **mniej niż 30% i nie mniej niż 20%** powierzchni obiektu budowlanego będącego jej przedmiotem uzyska nowe przeznaczenie i będzie służyło celom edukacyjnym, kulturalnym lub promocyjnym danego regionu - 1 punkt;



Uzasadnienie dla 2)

Podstawą przyznania punktów będzie przedłożenie szczegółowego opisu dotyczącego uzyskania przez obiekt budowlany nowego przeznaczenia.

Materiał opracowany przez
Urząd Marszałkowski
Województwa Warmińsko-
Mazurskiego w Olsztynie

Europejski Fundusz Rolny
na rzecz Rozwoju
Obszarów Wiejskich:
Europa inwestująca w
obszary wiejskie

Instytucja Zarządzająca
PROW 2014-2020
Ministerstwo Rolnictwa
i Rozwoju Wsi



Kryteria wyboru operacji:

3) obiekt budowlany będący przedmiotem operacji na dzień ogłoszenia naboru wniosków o przyznanie pomocy jest wpisany:

- a) **do rejestru zabytków - 4 punkty,**
- b) **do wojewódzkiej ewidencji zabytków - 2 punkty;**



Uzasadnienie dla 3)

Punkty będą przyznawane w oparciu o załączone do wniosku o przyznanie pomocy zaświadczenie o wpisie danego obiektu do rejestru zabytków lub wojewódzkiej ewidencji zabytków.

Materiał opracowany przez
Urząd Marszałkowski
Województwa Warmińsko-
Mazurskiego w Olsztynie

Europejski Fundusz Rolny
na rzecz Rozwoju
Obszarów Wiejskich:
Europa inwestująca w
obszary wiejskie

Instytucja Zarządzająca
PROW 2014-2020
Ministerstwo Rolnictwa
i Rozwoju Wsi



Kryteria wyboru operacji:

- 4) operacja będzie realizowana w powiecie, w którym **na 1000 zamieszkałych osób** według najnowszych na dzień ogłoszenia naboru wniosków o przyznanie pomocy wynikowych informacji statystycznych ogłaszanych, udostępnianych lub rozpowszechnianych zgodnie z przepisami o statystyce publicznej przypada:
- a) co najmniej 100 noclegów udzielonych turystom - 3 punkty,
 - b) mniej niż 100 i co najmniej 50 noclegów udzielonych turystom – 2 punkty,
 - c) mniej niż 50 i co najmniej 10 noclegów udzielonych turystom – 1 punkt;



Materiał opracowany przez
Urząd Marszałkowski
Województwa Warmińsko-
Mazurskiego w Olsztynie

Europejski Fundusz Rolny
na rzecz Rozwoju
Obszarów Wiejskich:
Europa inwestująca w
obszary wiejskie

Instytucja Zarządzająca
PROW 2014-2020
Ministerstwo Rolnictwa
i Rozwoju Wsi



Uzasadnienie dla 4)

Weryfikacja powyższego kryterium odbywać się będzie na podstawie zestawienia powiatów sporządzonego w oparciu o dane dostępne w Banku Danych Lokalnych Głównego Urzędu Statystycznego (<https://bdl.stat.gov.pl/BDL/start>), zawierającego informacje o liczbie noclegów udzielonych turystom.



Materiał opracowany przez
Urząd Marszałkowski
Województwa Warmińsko-
Mazurskiego w Olsztynie

Europejski Fundusz Rolny
na rzecz Rozwoju
Obszarów Wiejskich:
Europa inwestująca w
obszary wiejskie

Institucja Zarządzająca
PROW 2014-2020
Ministerstwo Rolnictwa
i Rozwoju Wsi



Kryteria wyboru operacji:

5) operacja uwzględnia zastosowanie rozwiązań, które są innowacyjne co najmniej w skali województwa, w tym rozwiązań organizacyjnych, technicznych lub technologicznych, które zapewnią warunki dla tworzenia wysokiej jakości oferty turystycznej, edukacyjnej lub kulturalnej - 3 punkty;



Uzasadnienie dla 5)

Wnioskodawca ma obowiązek uzasadnić innowacyjność danej operacji poprzez jej szczegółowy opis, w tym załączenie do wniosku stosownych dokumentów potwierdzających wskazaną we wniosku o przyznanie pomocy innowacyjność np. opinia stowarzyszenia architektów, stowarzyszenia inżynierów budownictwa, branżowej uczelni wyższej.

Materiał opracowany przez
Urząd Marszałkowski
Województwa Warmińsko-
Mazurskiego w Olsztynie

Europejski Fundusz Rolny
na rzecz Rozwoju
Obszarów Wiejskich:
Europa inwestująca w
obszary wiejskie

Instytucja Zarządzająca
PROW 2014-2020
Ministerstwo Rolnictwa
i Rozwoju Wsi



Kryteria wyboru operacji:

6) operacja będzie realizowana w gminie, w której na dzień ogłoszenia naboru wniosków o przyznanie pomocy występuje, co najmniej jedna z form ochrony przyrody określona w art. 6 ust. 1 pkt 1-5 ustawy z dnia 16 kwietnia 2004 r. o ochronie przyrody - 1 punkt.



Uzasadnienie dla 6)

Weryfikacja będzie prowadzona w oparciu o dokumenty złożone przez Wnioskodawcę oraz ogólnodostępne bazy danych np. prowadzony przez Generalnego Dyrektora Ochrony Środowiska Centralny Rejestr Form Ochrony Przyrody: <http://crfop.gdos.gov.pl/CRFOP/search.jsf>



Materiał opracowany przez
Urząd Marszałkowski
Województwa Warmińsko-
Mazurskiego w Olsztynie

Europejski Fundusz Rolny
na rzecz Rozwoju
Obszarów Wiejskich:
Europa inwestująca w
obszary wiejskie

Instytucja Zarządzająca
PROW 2014-2020
Ministerstwo Rolnictwa
i Rozwoju Wsi



Kryteria wyboru operacji:

7) operacja na dzień ogłoszenia naboru wniosków o przyznanie pomocy będzie realizowana w gminie, w której:

- a) jest prowadzona gminna ewidencja zabytków oraz został przyjęty gminny program opieki nad zabytkami – 4 punkty,
- b) jest prowadzona gminna ewidencja zabytków albo został przyjęty gminny program opieki nad zabytkami – 2 punkty,



Uzasadnienie dla 7)

Weryfikacja będzie prowadzona w oparciu o dokumenty złożone przez Wnioskodawcę (uchwała w sprawie przyjęcia gminnego programu opieki nad zabytkami, wykaz kart adresowych z gminnej ewidencji zabytków, karty z gminnej ewidencji zabytków).

Materiał opracowany przez
Urząd Marszałkowski
Województwa Warmińsko-
Mazurskiego w Olsztynie

Europejski Fundusz Rolny
na rzecz Rozwoju
Obszarów Wiejskich:
Europa inwestująca w
obszary wiejskie

Institucja Zarządzająca
PROW 2014-2020
Ministerstwo Rolnictwa
i Rozwoju Wsi



Kryteria wyboru operacji:

8) liczba zabytków nieruchomych wpisanych do rejestru zabytków znajdujących się w gminie, w której będzie realizowana operacja, na dzień ogłoszenia naboru wniosków o przyznanie pomocy wynosi:

a) co najmniej 16 – 4 punkty,

b) 10–15 – 2 punkty,

Uzasadnienie dla 8)

Weryfikacja będzie prowadzona w oparciu o dokumenty złożone przez Wnioskodawcę (karty adresowe zabytku nieruchomego) oraz na podstawie udostępnionego na stronie internetowej Narodowego Instytutu Dziedzictwa rejestru zabytków nieruchomych dla województwa warmińsko – mazurskiego.



Materiał opracowany przez
Urząd Marszałkowski
Województwa Warmińsko-
Mazurskiego w Olsztynie

Europejski Fundusz Rolny
na rzecz Rozwoju
Obszarów Wiejskich:
Europa inwestująca w
obszary wiejskie

Instytucja Zarządzająca
PROW 2014-2020
Ministerstwo Rolnictwa
i Rozwoju Wsi



Kryteria wyboru:

9) co najmniej jedno sołectwo wymienione

- w załączniku nr 1 do uchwały nr 57/748/12/IV Zarządu Województwa Warmińsko-Mazurskiego z dnia 12 listopada 2012 r. w sprawie: zakwalifikowania sołectw do Programu Odnowy Wsi Województwa Warmińsko-Mazurskiego „Wieś Warmii, Mazur i Powiśla miejscem, w którym warto żyć...” lub
- w załączniku nr 1 do uchwały nr 27/327/14/IV Zarządu Województwa Warmińsko-Mazurskiego z dnia 13 maja 2014 r. w sprawie: zakwalifikowania sołectw do Programu Odnowy Wsi Województwa Warmińsko-Mazurskiego „Wieś Warmii, Mazur i Powiśla miejscem, w którym warto żyć...” w 2014 r.

jest jednostką pomocniczą gminy, w której będzie realizowana operacja – 4 punkty;



Materiał opracowany przez
Urząd Marszałkowski
Województwa Warmińsko-
Mazurskiego w Olsztynie

Europejski Fundusz Rolny
na rzecz Rozwoju
Obszarów Wiejskich:
Europa inwestująca w
obszary wiejskie

Instytucja Zarządzająca
PROW 2014-2020
Ministerstwo Rolnictwa
i Rozwoju Wsi



Uzasadnienie dla 9)

Weryfikacja będzie prowadzona w oparciu o ww. **załączniki do uchwał Zarządu Województwa Warmińsko-Mazurskiego**, które zostaną opublikowane nie później niż w dniu rozpoczęcia naboru na stronie internetowej Departamentu Rozwoju Obszarów Wiejskich i Rolnictwa Urzędu Marszałkowskiego Województwa Warmińsko-Mazurskiego w Olsztynie:

www.prow.warmia.mazury.pl w zakładce:

Podstawowe usługi/Obiekty kulturalne.



Materiał opracowany przez
Urząd Marszałkowski
Województwa Warmińsko-
Mazurskiego w Olsztynie

Europejski Fundusz Rolny
na rzecz Rozwoju
Obszarów Wiejskich:
Europa inwestująca w
obszary wiejskie

Instytucja Zarządzająca
PROW 2014-2020
Ministerstwo Rolnictwa
i Rozwoju Wsi



Wnioskodawca zobowiązany jest do prowadzenia dokumentacji potwierdzającej spełnienie kryteriów regionalnych, w przypadku gdy operacji przyznano punkty według tych kryteriów przez 5 lat od dnia wypłaty płatności końcowej.



Materiał opracowany przez
Urząd Marszałkowski
Województwa Warmińsko-
Mazurskiego w Olsztynie

Europejski Fundusz Rolny
na rzecz Rozwoju
Obszarów Wiejskich:
Europa inwestująca w
obszary wiejskie

Institucja Zarządzająca
PROW 2014-2020
Ministerstwo Rolnictwa
i Rozwoju Wsi



W przypadku, gdy operacja będzie realizowana na obszarze więcej niż jednej miejscowości, punkty w ramach poszczególnych kryteriów wyboru, które odnoszą się do miejscowości, przyznaje się, jeżeli dane kryterium jest spełnione **dla wszystkich miejscowości.**



Materiał opracowany przez
Urząd Marszałkowski
Województwa Warmińsko-
Mazurskiego w Olsztynie

Europejski Fundusz Rolny
na rzecz Rozwoju
Obszarów Wiejskich:
Europa inwestująca w
obszary wiejskie

Institucja Zarządzająca
PROW 2014-2020
Ministerstwo Rolnictwa
i Rozwoju Wsi



Na podstawie przyznanych punktów za spełnienie poszczególnych kryteriów wyboru operacji sporządzona zostanie lista operacji, która ustali kolejność przysługiwania pomocy.



Materiał opracowany przez
Urząd Marszałkowski
Województwa Warmińsko-
Mazurskiego w Olsztynie

Europejski Fundusz Rolny
na rzecz Rozwoju
Obszarów Wiejskich:
Europa inwestująca w
obszary wiejskie

Instytucja Zarządzająca
PROW 2014-2020
Ministerstwo Rolnictwa
i Rozwoju Wsi



Dla operacji które uzyskały **taką samą liczbę punktów** o kolejności przysługiwania pomocy decyduje :

a) w przypadku operacji typu „Inwestycje w obiekty pełniące funkcje kulturalne” – **WIĘKSZA liczba inicjatyw społecznych**, które mają charakter stały lub będą odbywały się cyklicznie, lecz nie rzadziej niż raz w miesiącu, przez co najmniej 9 miesięcy w danym roku kalendarzowym okresie trwałości operacji **(5 lat od dnia płatności końcowej)**;

b) w przypadku pozostałych typów operacji – **NIŻSZA wartość podstawowego dochodu podatkowego gminy**, w której będzie realizowana operacja, **przypadająca na jednego mieszkańca**.



Materiał opracowany przez
Urząd Marszałkowski
Województwa Warmińsko-
Mazurskiego w Olsztynie

Europejski Fundusz Rolny
na rzecz Rozwoju
Obszarów Wiejskich:
Europa inwestująca w
obszary wiejskie

Instytucja Zarządzająca
PROW 2014-2020
Ministerstwo Rolnictwa
i Rozwoju Wsi



W przypadku, gdy nie jest możliwe ustalenie kolejności w sposób zgodny z wcześniej omówionym, o kolejności przysługiwania pomocy decyduje:

LICZBA MIESZKAŃCÓW GMINY,

w której będzie realizowana operacja, ustalona według najnowszych na dzień ogłoszenia naboru wniosków o przyznanie pomocy wynikowych informacji statystycznych ogłaszanych, udostępnianych lub rozpowszechnianych zgodnie z przepisami o statystyce publicznej,

przy czym pierwszeństwo w uzyskaniu pomocy ma operacja, która będzie realizowana na obszarze o większej liczbie mieszkańców.



Materiał opracowany przez
Urząd Marszałkowski
Województwa Warmińsko-
Mazurskiego w Olsztynie

Europejski Fundusz Rolny
na rzecz Rozwoju
Obszarów Wiejskich:
Europa inwestująca w
obszary wiejskie

Instytucja Zarządzająca
PROW 2014-2020
Ministerstwo Rolnictwa
i Rozwoju Wsi



Wniosek o przyznanie pomocy składa się, w formie pisemnej,
w Urzędzie Marszałkowskim Województwa Warmińsko-Mazurskiego,

w sekretariacie PROW, p. 404

albo

przez nadanie przesyłki rejestrowanej w placówce pocztowej

operatora wyznaczonego w rozumieniu ustawy z dnia

23 listopada 2012 r. – Prawo pocztowe (Dz. U. z 2017 r. poz. 1481),

w terminie i miejscu określonym w ogłoszeniu.

W przypadku nadania przesyłki rejestrowanej w placówce pocztowej za
dzień złożenia wniosku uznaje się **dzień, w którym nadano przesyłkę.**



Materiał opracowany przez
Urząd Marszałkowski
Województwa Warmińsko-
Mazurskiego w Olsztynie

Europejski Fundusz Rolny
na rzecz Rozwoju
Obszarów Wiejskich:
Europa inwestująca w
obszary wiejskie

Instytucja Zarządzająca
PROW 2014-2020
Ministerstwo Rolnictwa
i Rozwoju Wsi



Należy pamiętać, o dołączaniu do wniosku dokumentów niezbędnych do przyznania pomocy, w tym do ustalenia spełnienia warunków przyznania pomocy i kryteriów wyboru operacji, albo ich kopie, których wykaz zawiera formularz wniosku o przyznanie pomocy.



Kopie dokumentów dołącza się **w formie kopii potwierdzonych za zgodność z oryginałem** przez:

- podmiot ubiegający się o przyznanie pomocy albo
- pracownika Urzędu Marszałkowskiego, albo
- podmiot, który wydał dokument, albo
- notariusza lub pełnomocnika występującego w sprawie będącego radcą prawnym.



Materiał opracowany przez
Urząd Marszałkowski
Województwa Warmińsko-
Mazurskiego w Olsztynie

Europejski Fundusz Rolny
na rzecz Rozwoju
Obszarów Wiejskich:
Europa inwestująca w
obszary wiejskie

Inytucja Zarządzająca
PROW 2014-2020
Ministerstwo Rolnictwa
i Rozwoju Wsi



Jeżeli dane zawarte we wniosku i dokumentach dołączonych do wniosku są **rozbieżne**, punkty za dane kryterium wyboru operacji przyznaje się na podstawie danych zawartych **w dołączonych dokumentach**.



Jeżeli wniosek lub dołączone do niego dokumenty **nie zawierają danych niezbędnych do ustalenia liczby punktów** za dane kryterium, **nie przyznaje się punktów** za to kryterium.



Materiał opracowany przez
Urząd Marszałkowski
Województwa Warmińsko-
Mazurskiego w Olsztynie

Europejski Fundusz Rolny
na rzecz Rozwoju
Obszarów Wiejskich:
Europa inwestująca w
obszary wiejskie

Inytucja Zarządzająca
PROW 2014-2020
Ministerstwo Rolnictwa
i Rozwoju Wsi



Niezwłocznie po przyznaniu punktów, zostanie sporządzona i podana do publicznej wiadomości lista zawierająca informację o kolejności przysługiwania pomocy w ramach danego typu operacji.



Jeżeli we wniosku o przyznanie pomocy na operację, która zgodnie z kolejnością przysługiwania pomocy **mieści się w 150% limitu środków przewidzianych na dany typ operacji** stwierdzi się braki, organ samorządu województwa wzywa, w formie pisemnej, podmiot ubiegający się o przyznanie pomocy do usunięcia tych braków w terminie **14 dni od dnia doręczenia wezwania**.

Jeżeli podmiot nie usunie wszystkich braków, **wzywa się go ponownie**, w formie pisemnej, do ich usunięcia w terminie **14 dni od dnia doręczenia wezwania**.



Materiał opracowany przez
Urząd Marszałkowski
Województwa Warmińsko-
Mazurskiego w Olsztynie

Europejski Fundusz Rolny
na rzecz Rozwoju
Obszarów Wiejskich:
Europa inwestująca w
obszary wiejskie

Institucja Zarządzająca
PROW 2014-2020
Ministerstwo Rolnictwa
i Rozwoju Wsi





Samorząd Województwa **niezwłocznie** zaktualizuje listę operacji, jeżeli nie będą spełnione warunki przyznania pomocy na operację umieszczoną na liście.



Materiał opracowany przez
Urząd Marszałkowski
Województwa Warmińsko-
Mazurskiego w Olsztynie

Europejski Fundusz Rolny
na rzecz Rozwoju
Obszarów Wiejskich:
Europa inwestująca w
obszary wiejskie

Institucja Zarządzająca
PROW 2014-2020
Ministerstwo Rolnictwa
i Rozwoju Wsi



W terminie **6 miesięcy od dnia 30 kwietnia 2018 r.** Samorząd Województwa:

- 1) wzywa podmiot ubiegający się o przyznanie pomocy do zawarcia umowy albo**
- 2) informuje podmiot o odmowie jej przyznania.**



Wezwanie podmiotu do wykonania określonych czynności w toku postępowania w sprawie o przyznania pomocy wstrzymuje bieg terminu.

Materiał opracowany przez
Urząd Marszałkowski
Województwa Warmińsko-
Mazurskiego w Olsztynie

Europejski Fundusz Rolny
na rzecz Rozwoju
Obszarów Wiejskich:
Europa inwestująca w
obszary wiejskie

Instytucja Zarządzająca
PROW 2014-2020
Ministerstwo Rolnictwa
i Rozwoju Wsi



W uzasadnionych przypadkach Samorząd Województwa może wyrazić zgodę na:



- przeniesienie przez Beneficjenta własności lub posiadania nabytych dóbr objętych operacją, jeżeli przeniesienie nastąpi na rzecz jednostki organizacyjnej lub jednostki, która spełnia warunki przyznania i wypłaty pomocy oraz przejmie ona zobowiązania dotychczasowego beneficjenta;
- zmianę przeznaczenia nabytych przez Beneficjenta dóbr, przebudowywanych lub wybudowanych obiektów budowlanych w całości lub w części, jeżeli nowy sposób ich wykorzystania nie naruszy celów i zakresu poddziałania, w którego ramach jest realizowana operacja.



Materiał opracowany przez
Urząd Marszałkowski
Województwa Warmińsko-
Mazurskiego w Olsztynie

Europejski Fundusz Rolny
na rzecz Rozwoju
Obszarów Wiejskich:
Europa inwestująca w
obszary wiejskie

Instytucja Zarządzająca
PROW 2014-2020
Ministerstwo Rolnictwa
i Rozwoju Wsi



W przypadku przekształcenia albo likwidacji beneficjenta następcy prawnemu beneficjenta może być przyznana pomoc, jeżeli:



- spełnia on warunki przyznania pomocy;
- nie sprzeciwia się to przepisom rozporządzenia nr 1305/2013 oraz przepisom wydanym w trybie rozporządzenia MRiRW z dnia 18 sierpnia 2017 r.;
- przejdą na niego prawa beneficjenta nabyte w ramach realizacji operacji oraz inne prawa beneficjenta niezbędne do zrealizowania operacji.



Program
Rozwoju
Obszarów
Wiejskich
na lata 2014-2020

Materiał opracowany przez
Urząd Marszałkowski
Województwa Warmińsko-
Mazurskiego w Olsztynie

Europejski Fundusz Rolny
na rzecz Rozwoju
Obszarów Wiejskich:
Europa inwestująca w
obszary wiejskie

Instytucja Zarządzająca
PROW 2014-2020
Ministerstwo Rolnictwa
i Rozwoju Wsi



Szczegółowe informacje na temat omawianego działania oraz zasad składania wniosków udzielane są

**w siedzibie Departamentu Rozwoju Obszarów Wiejskich
i Rolnictwa**

(ul. Emilii Plater 1, 10-562 Olsztyn, **pok. 455, 453**) oraz pod numerami telefonów: 89 521-92-75; 89 521-92-76; 89 521-92-77; 89 521-92-96; 89 521-92-93 oraz 89 521-92-85 – sekretariat PROW w dni robocze: w poniedziałek od godz. 08.00 do 16.00, od wtorku do piątku w godz. od 07.30 do 15.30.



Materiał opracowany przez
Urząd Marszałkowski
Województwa Warmińsko-
Mazurskiego w Olsztynie

Europejski Fundusz Rolny
na rzecz Rozwoju
Obszarów Wiejskich:
Europa inwestująca w
obszary wiejskie

Instytucja Zarządzająca
PROW 2014-2020
Ministerstwo Rolnictwa
i Rozwoju Wsi



Dziękuję za uwagę

Wojciech Stanny

Kierownik Biura Projektów

Departament Rozwoju Obszarów Wiejskich i Rolnictwa

Biuro Projektów

URZĄD MARSZAŁKOWSKI WOJEWÓDZTWA WARMIŃSKO-MAZURSKIEGO

10-562 Olsztyn

ul. E. Plater 1

T: +48 89 521 92 75

F: +48 89 521 92 56

E: w.stanny@warmia.mazury.pl

W: www.warmia.mazury.pl



Materiał opracowany przez
Urząd Marszałkowski
Województwa Warmińsko-
Mazurskiego w Olsztynie

Europejski Fundusz Rolny
na rzecz Rozwoju
Obszarów Wiejskich:
Europa inwestująca w
obszary wiejskie

Instytucja Zarządzająca
PROW 2014-2020
Ministerstwo Rolnictwa
i Rozwoju Wsi



Olsztyn, 19 kwietnia 2018 r.